

# PRODUCTOS PARA CONSTRUCCIÓN **2023**

SELLADORES • IMPERMEABILIZANTES • GROUTS • ANCLAJES  
REPARADORES DE CONCRETO



**MAPEI**<sup>®</sup>

ADHESIVOS • SELLADORES • PRODUCTOS QUÍMICOS PARA LA CONSTRUCCIÓN

EL SOCIO  
MUNDIAL DE LA  
CONSTRUCCIÓN



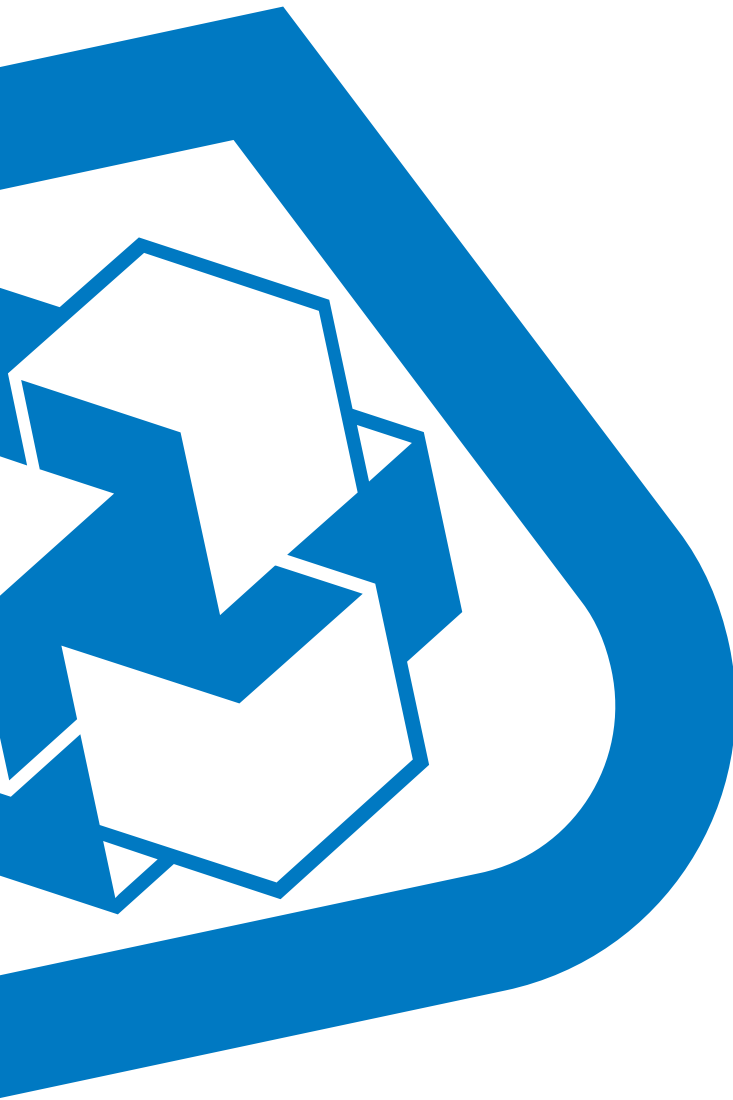
ADHESIVOS • SELLADORES • PRODUCTOS QUÍMICOS PARA LA CONSTRUCCIÓN



# EL SOCIO MUNDIAL DE LA CONSTRUCCIÓN

**En todo el mundo, todos los días, las obras de construcción pueden confiar en MAPEI.**

Los usuarios de los productos MAPEI comprueban día tras día como ésta elección se traduce en la optimización de la mano de obra, máximo rendimiento de la aplicación, resultados perfectos en todas las condiciones de uso. MAPEI no es sólo un proveedor, sino un aliado para todos los operadores del sector.





## Los números de Mapei

### Mapei figures



# 2.5

Billones de euros facturados estimados en el año 2017

Billion Euros estimated consolidated turnover in 2017



# 31

Centros de investigación en 20 países

Main research centres in 20 countries



Nuevas formulaciones anuales del Grupo Mapei

New formulates every year of the Mapei Group

más de more than

# 1,000



aprox. aprox.

# 10,000

Empleados de los cuales el 12% trabajan en I+D

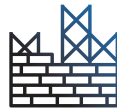
Employees, with 12% working in R&D



Toneladas de ahorro de CO<sub>2</sub> gracias a los aditivos de molienda para cemento Mapei

Tons of CO<sub>2</sub> saved thanks to Mapei additives for cement grinding

# 3,000,000



más de more than

# 5,000

Productos para construcción en el Grupo Mapei

Products for the building industry of the Mapei Group



Toneladas  
de CO<sub>2</sub> compensadas  
Tons of CO<sub>2</sub> offset

más de  
more than

50,000



más de  
more than

66,000

Cientes  
en todo  
el mundo

Clients  
around  
the world



Plantas en los 5  
continentes, en 35  
países diferentes

Plants in 5  
continents, in 35  
different countries

81

Cientes  
en todo  
el mundo

Clients  
around  
the world



más de  
more than

25,000

Toneladas  
de productos  
despachadas

Tons of  
products  
shipped  
every day



Profesionales  
del sector  
involucrados  
en cursos de  
formación Mapei

Professionals  
from the sector  
involved in  
Mapei training  
courses

más de  
more than

161,000



SÉ PARTE DE LOS EXPERTOS  
CERTIFÍCATE CON



## MAPEI ofrece a sus clientes diferentes tipos de entrenamiento:



### MAPEI TOUR

Entrenamiento directo en obra. Orientado a instaladores y constataristas.



### MAPEI EXPERTO

Entrenamiento especializado en el conocimiento y aplicación de los sistemas MAPEI. Orientado a contratistas y constructores.



### PLÁTICAS PROFESIONALES

Impartidas en universidades, cámaras comerciales y asociaciones de profesionales (arquitectos, ingenieros, concreteros, etc).



### CAPACITACIÓN DE MOSTRADOR

Capacitación para el personal de mostrador de los Distribuidores MAPEI.



### MAPEI EXPERTO LCM

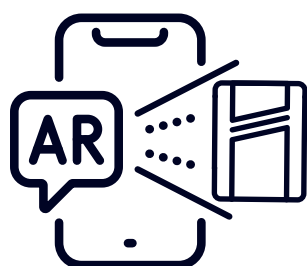
Laboratorio de concreto ofrece capacitación y apoyo a nuestros clientes para el diseño de mezclas y desarrollo de concretos especiales y en la realización de pruebas de agregados, morteros y concreto.



EL SOCIO MUNDIAL  
DE LA CONSTRUCCIÓN

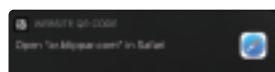
# ÍNDICE

# REALIDAD AUMENTADA MAPEI

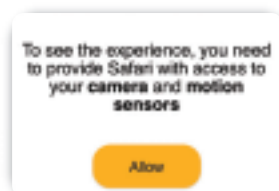


**Escanea el código Qr** y descubre nuestro contenido digital

1.- Al escanear, permite que abra tu navegador



2.- Permite el acceso a la cámara



3.- Con la cámara encuadra la imagen de producto<sup>(1)</sup> o la imagen de aplicación<sup>(2)</sup>



## ► GROUTING Y ANCLAJE

- 01 PLANIGROUT PRO
- 02 PLANIGROUT 728
- 03 PLANIGROUT 350
- 04 PLANIBOND AE
- 05 MAPEFIX PE SF
- 06 MAPEFIX VE SF
- 07 MAPEFIX EP 100

## ► ADHESIVOS EPÓXICOS E INYECCIÓN

- 09 ADESILEX PG1
- 10 EPORIP
- 11 PLANIBOND EBA
- 12 EPOJET
- 13 EPOJET LV

## ► REPARACIÓN DE CONCRETO

- 15 PLANICRETE AC
- 16 TILT FINISH
- 17 PLANITOP X
- 18 PLANITOP ENRASA & REPARA R4
- 19 MAPEGROUT BM
- 20 PLANITOP 12 SR
- 21 PLANITOP 18
- 22 PLANITOP 18 TG
- 23 MAPEFER 1K
- 24 MAPESHIELD CI 100

## ► NIVELADORES CEMENTICIOS

- 27 MAPECEM QUICK PATCH
- 28 PRIMER G
- 29 ECO PRIM GRIP PLUS
- 30 PEGAZIM NIVELANTE
- 31 TOPCEM PRONTO
- 32 MAPECEM
- 33 ULTRAPLAN ECO 20
- 34 ULTRAPLAN M-20
- 35 MAPECEM 202
- 36 MAPEI SELF LEVELLING TOOL KIT

## ▶ IMPERMEABILIZACIÓN DE ESTRUCTURA Y OBRA ENTERRADA

- 39 PLASTIMUL PRIMER BS
- 40 PLASTIMUL CIM BS
- 41 PLANISEAL 88
- 42 PLANISEAL 288
- 43 MAPELASTIC
- 44 MAPELASTIC SMART
- 45 PLANISEAL-WR
- 46 PLANISEAL PLUG
- 47 RESFOAM SS 75
- 48 RESFOAM HB 45
- 49 RESFOAM 1K-M
- 49 RESFOAM 1K-M AKS

## ▶ IMPERMEABILIZANTES PARA TECHOS

- 51 PLASTIMUL PRIMER BA
- 52 AQUAFLEX PRIMER
- 53 MAPECOAT I 600 W
- 54 AQUAFLEX TECHOS
- 55 AQUAFLEX TECHOS FIBRATADO
- 56 AQUAFLEX TECHOS HR GREEN
- 57 AQUAFLEX ROOF PLUS HR
- 58 AQUAFLEX ROOF PREMIUM HR
- 59 AQUADEFENSE

## ▶ COMPLEMENTOS PARA IMPERMEABILIZACIÓN

- 61 MAPETEX 50
- 62 MEPENET 150 CO
- 63 MAPEBAND EASY
- 64 MAPEBAND SA
- 65 MAPEBAND TPE 170

## ▶ ADHESIVOS Y SELLADORES ELÁSTICOS

- 67 MAPEPUR UNIVERSAL FOAM M
- 68 MAPEFLEX AC3
- 69 MAPESIL U
- 70 MAPESIL Z PLUS
- 71 MAPESIL GP
- 72 MAPEFLEX PU 40
- 73 MAPEFLEX MS 45
- 74 MAPEFLEX MS CRYSTAL
- 75 MAPEFLEX PU 50 SL
- 76 MAPEFLEX PU 35 CR
- 77 MAPEFLEX E-PU 21

## ▶ COMPLEMENTOS Y HERRAMIENTAS PARA EL SELLADO DE JUNTAS

- 79 MAPEFOAM M
- 80 MAPEI GUN 310
- 80 MAPEI GUN 600 PRO
- 80 MAPEI GUN 585 2K

## ▶ RECUBRIMIENTOS INDUSTRIALES

- 83 TRIBLOCK P
- 84 MAPECOAT DW 25
- 85 PRIMER SN
- 86 MAPECOLOR PASTE RAL
- 87 MAPECOAT I 24
- 88 MAPEFINISH WET LOOK
- 89 MAPEFLOOR FINISH 53 W/L
- 90 MAPEFLOOR FINISH 58 W
- 91 ULTRATOP PC
- 92 MAPECRETE HARD SB
- 93 MAPECRETE HARD LI
- 94 MAPECRETE PROTECTOR FF



*PRODUCTOS PARA CONSTRUCCIÓN*

# **GROUTING Y ANCLAJE**

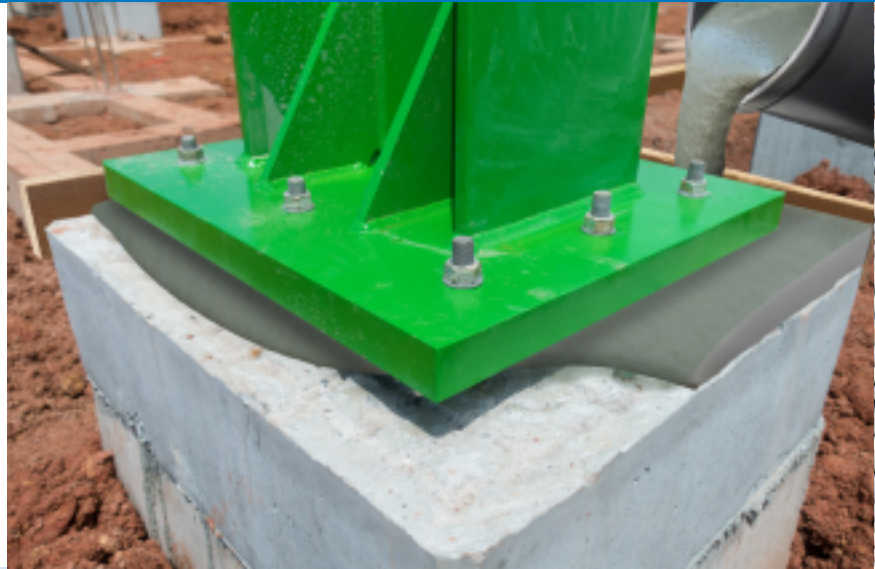


# PLANIGROUT PRO

Escanéame



**GROUT  
CEMENTICIO DE  
ALTA RESISTENCIA  
PARA PLACAS  
BASE**



## Para qué sirve

Grout cementicio de alta resistencia, para anclaje de elementos estructurales, grouteo de placas base, columnas, trabes y otros elementos estructurales.

## EJEMPLOS DE APLICACIÓN:

Anclaje de placas base y barras de acero.  
Relleno de juntas rígidas entre elementos de concreto y concreto prefabricado.  
Rejuntado de placas base de máquinas, cojinetes de puente.  
Reparación de concreto.  
Para aplicaciones en interiores y exteriores.

## VENTAJAS:

- Óptima impermeabilidad al agua.
- Óptima adherencia al acero y al concreto.
- Excelente resistencia al esfuerzo mecánico y dinámico.
- Módulo elástico y coeficiente de dilatación térmica similar al de un concreto de alta calidad.
- No contiene agregados metálicos.
- Libre de cloruros.

## CÓMO SE USA:

Se puede preparar en tres diferentes niveles de fluidez, variando la relación de agua (para conocer las relaciones de agua para cada nivel de fluidez consulte hoja técnica).

Añada  $\frac{3}{4}$  partes del agua requerida en un recipiente, agregando gradualmente Planigrout PRO mientras mezcla a baja velocidad, posteriormente añada el  $\frac{1}{4}$  de agua restante hasta lograr la consistencia deseada.

Vierta la mezcla de una sola vez por un solo extremo y con flujo continuo, para favorecer la salida de aire del hueco a rellenar. Puede apoyar la instalación con barra o cadenas para facilitar su colocación.



Presentación:  
Saco de 25 Kg

Almacenamiento:  
12 meses, estibado correctamente en un lugar seco y bajo sombra en su envase original cerrado

Rendimiento:  
Cada saco de 25 Kg rinde 12.9 L de relleno/ consistencia fluible

Los datos de rendimiento sólo se muestran con fines estimativos. El rendimiento real en obra puede variar de acuerdo con las condiciones del sustrato y las prácticas de instalación.  
La cantidad de agua de mezcla depende de la eficiencia del mezclado, la temperatura y otras variables.



# PLANIGROUT 728

**GROUT  
CEMENTICIO DE  
ALTA PRECISIÓN,  
ALTA RESISTENCIA  
Y ALTA FLUIDEZ**



Escanéame

## EJEMPLOS DE APLICACIÓN:

Aplicaciones de grouteo de precisión  
Grouteo de elementos prefabricados  
Grouteo de bases de maquinarias y tornillos de anclaje

## VENTAJAS:

- Sin contracción
- Excelente fluidez
- Exento de segregaciones
- Adicionado con inhibidor de corrosión
- Excelente adherencia al acero y concreto
- Óptima resistencia mecánica
- Libre de partículas metálicas

## CÓMO SE USA:

**Planigrout 728** puede prepararse en 4 diferentes niveles de fluidez dependiendo de la cantidad de agua agregada a la mezcla (para conocer las relaciones de agua para cada nivel de fluidez consulte Hoja Técnica).

Añada  $\frac{3}{4}$  partes del agua requerida en un recipiente, agregando gradualmente **Planigrout 728** mientras mezcla a baja velocidad, posteriormente añada el  $\frac{1}{4}$  de agua restante hasta lograr la consistencia deseada.

Vierta la mezcla de una sola vez por un solo extremo y con flujo continuo, para favorecer la salida de aire del hueco a rellenar. Puede apoyar la instalación con barra o cadenas para facilitar su colocación.

## Para qué sirve

Grout de alta precisión sin contracción y de elevado desempeño para anclajes de maquinaria o estructuras metálicas, gracias a su excelente fluidez es capaz de rellenar espacios de difícil acceso.



Presentación:  
Saco 25 Kg

Almacenamiento:  
12 meses, estibado  
correctamente en un lugar seco  
y bajo sombra en su envase  
original cerrado

Rendimiento:  
Cada saco de 25 Kg rinde entre 12 y 14 L  
dependiendo de la fluidez seleccionada



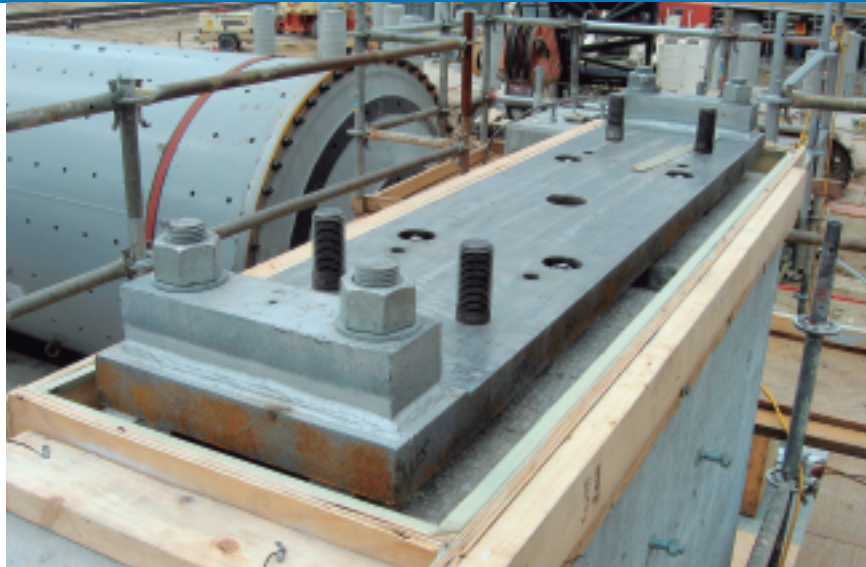
Los datos de rendimiento sólo se muestran con fines estimativos. El rendimiento real en obra puede variar de acuerdo con las condiciones del sustrato y las prácticas de instalación.  
La cantidad de agua de mezcla depende de la eficiencia del mezclado, la temperatura y otras variables.

# PLANIGROUT 350

Escanéame



**GROUT EPÓXICO-  
CEMENTICIO  
PARA ANCLAJE DE  
MAQUINARIA**



## Para qué sirve

Grout tricomponente de alto desempeño con excelente fluidez y resistencia química, ideal para grouteo de placas base para equipos pesados de uso industrial, que generan cargas dinámicas y vibración continua.

## EJEMPLOS DE APLICACIÓN:

Grouteo de placas base de máquinas grandes como: bombas centrífugas, bandas transportadoras, generadores, soleras, pernos de anclaje, rieles de grúas, etc. Ideal para aplicaciones sometidas a alta fatiga en entornos industriales como: industria de aceites, pulpa y papel, muelles, patios de ferrocarril y otros. Áreas sujetas a ataques químicos que no permitan el uso de grouts base cemento.

## VENTAJAS:

- Curado de baja reacción exotérmica; permite rellenar áreas extensas y profundas de hasta 45 cm por capa.
- Alta resistencia a químicos, ideal para instalaciones industriales.
- Excelente fluidez para rellenar espacios profundos.

## CÓMO SE USA:

Se recomienda mezclar unidades completas. Mezcle las partes A y B utilizando taladro mecánico. Posteriormente, mientras mezcla, añada uno a uno los 4 sacos de la parte C hasta homogeneizar por completo. Para mejorar la fluidez de la mezcla puede reducir la cantidad de la parte C hasta un mínimo de 3 sacos.

Vierta Planigrout 350 en la cimbra por medio de un punto o puerto de entrada para asegurar una dirección de flujo constante.



**Presentación:**  
KIT de 131 Kg:  
Comp. A cubeta 13.2 L  
Comp. B cubeta de 7.57 L  
Comp. C 4 sacos de 29.2 Kg

**Almacenamiento:**  
24 meses, estibado correctamente en un lugar seco y bajo sombra en su envase original cerrado

**Rendimiento:**  
1 KIT rinde 57 litros de relleno



# PLANIBOND AE

**GEL EPOXI PARA  
SELLO DE  
GRIETAS Y  
ANCLAJE DE  
PERNOS**



Escanéame

## EJEMPLOS DE APLICACIÓN:

Utilícelo para sellar grietas y fijar pernos de anclaje.  
Utilícelo para anclaje de barras de refuerzo y empatar barras en reparaciones de concreto.  
Utilícelo como adhesivo para adherir **Mapeband™ TPE**.

## VENTAJAS:

- 100% sólido, producto libre de solventes con cero contenidos COV (Compuestos Orgánicos Volátiles).
- Sin deslizamiento, de alto módulo y alta resistencia.
- Tolerante a la humedad.

## CÓMO SE USA:

Desenrosque la tapa de la unidad de cartucho doble, fije la boquilla del mezclador estático.  
Inserte la unidad de cartucho doble en una pistola dispensadora dual.  
Presione la mezcla epoxi hasta lograr un color uniforme y sin vetas.

## Para qué sirve

Gel epoxi de anclaje, no deformable, de alta resistencia, tolerante a la humedad y de cero emisiones COV, diseñado para una amplia variedad de aplicaciones de unión y reparación.



**Presentación:**  
Cartucho doble de 600 ml  
KIT (A+B) 7.57 L:  
Parte A: 3.79 litros  
Parte B: 3.79 litros

**Almacenamiento:**  
24 meses en su envase original sin abrir, almacenado en un lugar seco y cubierto

**Rendimiento:**  
Según volumen a rellenar

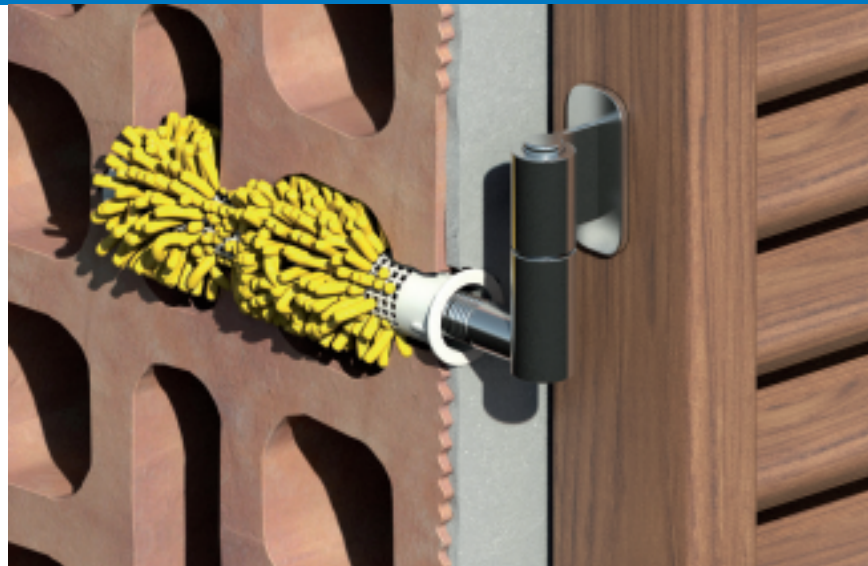
*Los datos de rendimiento sólo se muestran con fines estimativos. El rendimiento real en obra puede variar de acuerdo con las condiciones del sustrato y las prácticas de instalación.  
La cantidad de agua de mezcla depende de la eficiencia del mezclado, la temperatura y otras variables.*

# MAPEFIX PE SF

Escanéame



**ANCLAJE  
QUÍMICO DE  
POLIÉSTER PARA  
CARGAS LIGERAS**



## Para qué sirve

Para fijar anclajes que soporten cargas ligeras, ideal para fijaciones de barras metálicas en barrenos realizados sobre concreto, ladrillo, entre otros.

## EJEMPLOS DE APLICACIÓN:

Fijaciones de elementos de peso limitado en interiores y exteriores, con eje horizontal, vertical, inclinado o sobre cabeza..  
Fijación de sanitarios, antenas, letreros, carpintería, entre otros.

## VENTAJAS:

- Buena resistencia química y a rayos UV.
- Libre de estireno, ideal para zonas poco ventiladas.
- Secado final de 25 a 45 minutos.
- Resistencia a compresión de 75 MPa.

## CÓMO SE USA:

Destape el cartucho el cual contiene una bolsa con ambos componentes.

Enrosque el mezclador y coloque en una pistola convencional de calafateo.

Descarte los primeros 3 disparos de resina ya que pueden no estar mezclados correctamente, posterior a esto ya puede empezar a utilizar la resina hasta que se agote.



**Presentación:**  
Caja con 12 cartuchos de 300 ml

**Almacenamiento:**  
12 meses en su envase original sin abrir, almacenado en un lugar seco y cubierto

**Rendimiento:**  
Según volumen a rellenar





# MAPEFIX VE SF

**ANCLAJE QUÍMICO  
DE VINILÉSTER  
PARA CARGAS  
PESADAS**



Escanéame

## EJEMPLOS DE APLICACIÓN:

Mapefix VE SF está indicado para la fijación química de elementos como:

- Fijaciones sumergidas o en ambientes húmedos.
- Fijaciones en ambientes marinos o industriales.
- Rieles de grúas-puente y tranvías.
- Instalaciones sanitarias.

## VENTAJAS:

- Adecuado para aplicaciones en inmersión, ambientes marinos o industriales sujetos a agresiones químicas.
- Está certificado según las normativas Europeas ETA opción 7 (fijación en concreto en zona comprimida), ETA rebar (fijación de armadura adicional), certificación de resistencia al fuego.

## CÓMO SE USA:

Destape el cartucho el cual contiene una bolsa con ambos componentes.

Enrosque el mezclador y coloque en una pistola convencional de calafateo.

Descarte los primeros 3 disparos de resina ya que pueden no estar mezclados correctamente, posterior a esto ya puede empezar a utilizar la resina hasta que se agote.

## Para qué sirve

Anclaje estructural bicomponente libre de estireno para cargas pesadas, anclajes en concreto, piedra, madera o mampostería.



Presentación:  
Caja con 12 cartuchos de 300 ml

Almacenamiento:  
12 meses en su envase original sin abrir, almacenado en un lugar seco y cubierto

Rendimiento:  
Según volumen a rellenar



# MAPEFIX EP 100

Escanéame



**ANCLAJE  
EPÓXICO DE ALTO  
DESEMPEÑO  
PARA CARGAS  
ESTRUCTURALES**



## Para qué sirve

Anclaje epóxico bicomponente libre de estireno, para anclaje estructural de elementos de acero sobre concreto, piedra, madera y mampostería, incluyendo zonas con actividad sísmica clase C1y C2.



## EJEMPLOS DE APLICACIÓN:

Fijación química de elementos como:

- Pasadores en juntas de concreto.
- Fijaciones sumergidas o en ambientes húmedos.
- Fijaciones bajo el agua.
- Fijaciones en ambientes marinos o industriales.
- Rieles de grúas-puente y tranvías.
- Motores industriales.
- Antenas y letreros.
- Torres.
- Líneas de vida.
- Guardarraíles.
- Anclajes sobre concreto fisurado y no fisurado

## VENTAJAS:

- Adecuado para aplicaciones en inmersión, ambientes marinos o industriales sujetos a agresiones químicas.
- Puede aplicarse en vertical, horizontal y sobre cabeza.
- Tiempo abierto de trabajo 30 minutos (entre 20 °C y 24 °C)
- Tiempo de endurecimiento completo 12 horas ( entre 20 °C y 24 °C).
- Resistencia a compresión de 122 Mpa.
- Certificación ETA opción 7, ETA Rebar y certificación de resistencia al fuego.

## CÓMO SE USA:

Destape el cartucho y quite la tapa protectora. Enrosque el mezclador y coloque el cartucho en la pistola extrusión de doble émbolo Mapei Gun 585 2K. Descarte los primeros 3 disparos de resina ya que pueden no estar mezclados correctamente, posterior a esto ya puede empezar a utilizar la resina hasta que se agote.

**Presentación:**  
Caja con 12 cartuchos  
biaxiales de 585 ml

**Almacenamiento:**  
24 meses en su envase original  
sin abrir, almacenado en un lugar  
seco y cubierto

**Rendimiento:**  
Según el volumen a rellenar



**PRODUCTOS PARA CONSTRUCCIÓN**

**ADHESIVOS  
EPÓXICOS E  
INYECCIÓN**



# ADESILEX PG1

Escanéame



**ADHESIVO  
EPÓXICO PARA  
REPARACIONES,  
PEGADO Y  
REFUERZO  
ESTRUCTURAL**



## Para qué sirve

Adhesivo bicomponente para adherir y reforzar elementos de concreto, piedra natural mortero o ladrillo.



## EJEMPLOS DE APLICACIÓN:

Refuerzo estructural de vigas y pilares mediante encolado al concreto de placas de acero.  
Encolado estructural rígido de piezas de concreto prefabricado.  
Sellado de fisuras de grandes dimensiones y reparaciones de aristas en juntas de pavimentos industriales, sujetos a tráfico intenso.

Fijación de puertos de inyección para inyecciones epóxicas Epojet.

Adhesivo epóxico complemento para la impermeabilización con Mapeband TPE.

## VENTAJAS:

- Endurecimiento aproximadamente en 3 horas por reticulación química.
- Producto sin retracción.

## CÓMO SE USA:

**Adesilex PG1** puede ser aplicado sobre concreto, piedra, ladrillo o superficies metálicas con llana lisa o con espátula una vez mezclados los dos componentes, se aconseja aplicar el producto en ambas superficies con un espesor de 1-2 mm.

### Presentación:

Kit de 2 Kg

Parte A cubeta de 1.5 Kg

Parte B cubeta de 0.5 Kg

Kit de 30 Kg

Parte A de 22.5 Kg

Parte B de 7.5 Kg

### Almacenamiento:

24 meses en su envase original sin abrir, almacenado en un lugar seco y cubierto

### Rendimiento:

1,50-1,60 Kg /m<sup>2</sup> por mm de espesor





# EPORIP

**ADHESIVO EPÓXICO  
PARA SELLADO DE  
FISURAS Y PUENTE  
DE UNIÓN EN  
CONCRETO**



Escanéame

## EJEMPLOS DE APLICACIÓN:

Puente de unión en refuerzos estructurales de vigas y pilares.  
Puente de unión sobre pavimentos industriales degradados.  
Sellado de fisuras o grietas en recrecidos cementosos.

## VENTAJAS:

- Una vez endurecido es impermeable al agua.
- Adhiere en concreto y acero.

## CÓMO SE USA:

Eporip puede ser aplicado sobre concreto, seco o ligeramente húmedo, y sobre metal mediante brocha o llana.  
Se recomienda hacer penetrar muy bien el producto en las zonas particularmente irregulares y porosas, con el fin de asegurar una perfecta adhesión en la totalidad de la superficie a pegar.



## Para qué sirve

Adhesivo de dos componentes para unir concreto nuevo con viejo, relleno de fisuras y como puente de adherencia sobre pavimentos industrial.

**Presentación**  
Kit de 2 Kg  
Parte A cubeta de 1.5 Kg  
Parte B cubeta de 0.5 Kg

**Almacenamiento:**  
24 meses en su envase original sin abrir,  
almacenado en un lugar seco y cubierto

**Rendimiento:**  
Varía en función de las irregularidades presentes en el soporte y del método utilizado para su aplicación. Indicativamente:

- Puente de unión sobre un soporte rugoso: 0,5 a 0,7 Kg/m<sup>2</sup>
- Puente de unión sobre soportes muy irregulares: 1,0 a 2,0 Kg/m<sup>2</sup>
- Sellado de fisuras: 1,35 Kg / L de cavidad a rellenar

Pegado de elementos prefabricados en concreto o de concreto-acero:  
1,35 Kg/m<sup>2</sup> por mm de espesor



*\*Los datos de cobertura sólo se muestran con fines estimativos. Las coberturas reales en el lugar de trabajo pueden variar de acuerdo con las condiciones del sustrato de las prácticas de fraguado.*

# PLANIBOND EBA

Escanéame



**ADHESIVO EPÓXICO  
PARA ADHERIR  
RECRECIDOS Y  
MORTEROS DE  
REPARACIÓN**



## Para qué sirve

Adhesivo de dos componentes el cual puede ser usado como adhesivo estructural para concreto, como puente de unión en concreto fresco o para relleno de grietas.

## EJEMPLOS DE APLICACIÓN:

Para unir concreto y/o mortero fresco en concreto existente. Como relleno de grietas en aplicaciones mediante alimentación por gravedad.

Como adhesivo estructural para concreto, mampostería, metal y madera debidamente preparados.

## VENTAJAS:

- Fórmula de dos componentes fácil de usar, con una proporción 1 a 1 de la Parte A y la Parte B.
- Viscosidad media para fácil aplicación con brocha o rodillo.
- Proporciona un color gris cuando se mezcla.

## CÓMO SE USA:

Aplice el agente adherente sobre el sustrato usando cepillo, rodillo, escoba o llana, presionando sobre el sustrato perfilado. Cubra por completo todas las áreas de sustrato que recibirán el mortero de concreto, el mortero de enrasado o el mortero de reparación. Aplique **Planibond EBA** a un espesor de 15 a 20 milésimas de pulgada.



**Presentación:**  
Parte A cubeta 18.9 L  
Parte B cubeta 18.9 L

**Almacenamiento:**  
24 meses en su envase original sin abrir, almacenado en un lugar seco y cubierto

**Rendimiento:**  
Superficie lisa 2,45 m<sup>2</sup> por L  
Superficie áspera de 1,22 a 1,84 m<sup>2</sup> por L

*\*Los datos de cobertura sólo se muestran con fines estimativos. Las coberturas reales en el lugar de trabajo pueden variar de acuerdo con las condiciones del sustrato de las prácticas de fraguado.*



# EPOJET

**RESINA EPÓXICA  
BICOMPONENTE  
SUPERFLUIDA PARA  
INYECCIONES Y  
ANCLAJES**



Escanéame

## Para qué sirve

Es un adhesivo epóxico libre de solventes

### EJEMPLOS DE APLICACIÓN:

Reparación estructural de vigas y pilares fisurados mediante inyección a baja presión.

Consolidación estructural y reparación de obras civiles e industriales que presenten fisuraciones.

Sellado de fisuras en recercidos cementosos.

Anclajes de estructuras de acero y barras de armadura.

### VENTAJAS:

- Polimeriza sin retracción y, una vez endurecido, es impermeable al agua.
- Elevada resistencia mecánica.
- Excelente adherencia al concreto y acero.

### CÓMO SE USA:

Inyectar Epojet inmediatamente después de su preparación con una bomba adecuada, comenzando por el tubo colocado en la parte más baja hasta que salga la resina por el inyector siguiente.

Cerrar el tubo utilizado para la inyección e inyectar Epojet por el tubo superior, hasta el completo sellado de la fisura.



Presentación:  
Kit de 11.36 L

Almacenamiento:  
24 meses en su envase original sin abrir, almacenado en un lugar seco y cubierto

Rendimiento:  
Según el volumen a rellenar

- Sellado de fisuras:  
1,1 Kg/l de cavidad a rellenar
- Pegado concreto-acero:  
1,1 Kg/m<sup>2</sup> por mm de espesor

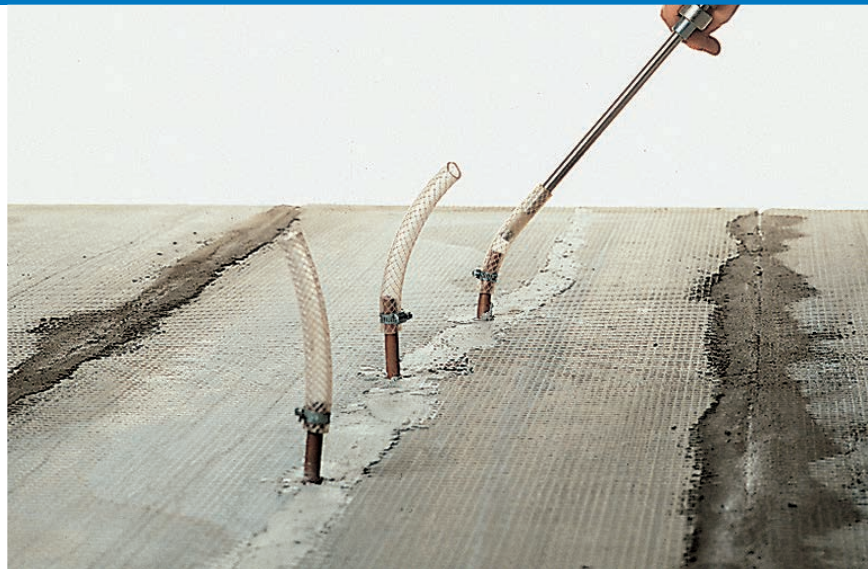


# EPOJET LV

Escanéame



**RESINA EPÓXICA  
ESTRUCTURAL  
PARA INYECCIÓN  
DE GRIETA**



## Para qué sirve

Resina epoxi de inyección que se emplea para reparación estructural de grietas en concreto, mampostería y madera.

## EJEMPLOS DE APLICACIÓN:

Utilícela para inyecciones a presión en grietas de concreto estructural, mampostería y madera.  
Utilícela para restaurar y sellar losas de concreto horizontales, y para mejorar su resistencia al desgaste.

## VENTAJAS:

- Viene en cartucho doble para un uso fácil.
- Excelente penetración en grietas finas gracias a su baja viscosidad.
- Alta fuerza de adherencia.
- Prolonga la vida del concreto agrietado.
- Tolerante a la humedad.
- Mejora la superficie de concreto al reducir la penetración de agua y cloruro.

## CÓMO SE USA:

Aplice mediante inyección a presión en grietas o verticales o sobre cabeza y mediante gravedad en grietas horizontales.



Presentación:  
Kit de 11.36 L

Almacenamiento:  
24 meses en su envase original sin abrir, almacenado en un lugar seco y cubierto

Cobertura:  
Superficie lisa 2,45 m<sup>2</sup> por L  
Superficie áspera de 1,22 a 1,84 m<sup>2</sup> por L

*\*Los datos de cobertura sólo se muestran con fines estimativos. Las coberturas reales en el lugar de trabajo pueden variar de acuerdo con las condiciones del sustrato*



*PRODUCTOS PARA CONSTRUCCIÓN*

# ***REPARACIÓN DE CONCRETO***

# PLANICRETE AC

Escanéame



**ADITIVO Y  
ADHESIVO ACRÍLICO  
CONCENTRADO.**

## Para qué sirve

Mejora el desempeño de morteros de reparación base cemento, yeso, estuco, mezclas de concreto y capas finales de reparación de concreto horizontal, vertical y elevado.

Como puente de unión entre concreto existente a nuevo.



## EJEMPLOS DE APLICACIÓN:

Aditivo líquido para la elaboración de morteros de repellido base cemento, cal, yeso y estucos.  
Como capa adhesiva de suspensión mezclado con Topcem Pronto o bien cemento Portland y con arena seca para mejorar la adhesión de los morteros y de las capas finales a los sustratos de concreto.

## VENTAJAS:

- Optimiza la adherencia a sustratos de concreto existentes.
- Mejora la resistencia a la abrasión y a los ciclos hielo/deshielo de los morteros de reparación y acabados como pastas y estucos.
- No emulsiona al contacto con agua.

## CÓMO SE USA:

Como aditivo mejorador de morteros:

Proporción estándar: 1 parte de Planicrete AC por 3 partes de agua (1:3) usada para morteros estándar, morteros de rejuntado, yeso, pastas y estucos.

Proporción rendimiento mejorado: 1 parte de Planicrete AC por 2 partes de agua (1:2), recomendada para morteros de reparación.

Capa adhesiva de suspensión: Planicrete AC sin diluir mezclado con cemento Portland y arena en relación (1:1:1) en volumen.

Sellador sobre muros de yeso y concreto: 1 parte de Planicrete AC por 2 o 3 partes de agua, (1:3) dependiendo de la absorción del sustrato. Recomendado como adhesivo en capas superpuestas como pastas y estucos.

Presentación:  
Garrafa de 1 Gal / 3.78 L  
Cubeta de 5 Gal / 18.92 L

Almacenamiento:  
2 años en el envase original, sellado herméticamente y almacenado en un lugar seco, bajo techo y climatizado

Rendimiento:  
De acuerdo a uso. Consulte servicio técnico Mapei para mas información



\*Los datos de cobertura sólo se muestran con fines estimativos. La cobertura real en el sitio de trabajo puede variar según las condiciones del sustrato y las técnicas de instalación.



## TILT FINISH

**MORTERO PARA  
ALISADO  
DE SUPERFICIES**



Escanéame

### EJEMPLOS DE APLICACIÓN:

Como compuesto de alisado/acabado para sistemas de muros inclinados ("tilt up").

Para reparación y alisado de concreto colado en obra.

Como renovador arquitectónico superficial para columnas y vigas prefabricadas.

Como repello para alisar superficies de mampostería.

### VENTAJAS:

- De fraguado rápido.
- De fácil instalación.
- Acabado de capa muy delgada, lisa y de color gris claro, el cual se mezcla bien con el concreto circundante.
- Renovador de superficies, de gran versatilidad que acepta revestimientos en tan solo 24 horas, dependiendo de las temperaturas.
- **Tilt Finish** es compatible con la mayoría de los revestimientos, pinturas, pigmentos integrales, selladores, colorantes y de concreto. Verifique la compatibilidad antes de su uso.

### CÓMO SE USA:

Inmediatamente después de mezclar con agua como lo indica el saco, coloque **Tilt Finish** en la superficie y extiéndalo con una llana o usando el método de aplicación a presión.

Permita que el producto fragüe antes de darle el acabado.

Después de la colocación, utilice la llana para obtener el acabado de superficie final que se desea.

La superficie terminada se puede lijar ligeramente tan pronto como esté dura, y saturar o pintar en 24 horas con una pintura o recubrimiento base de agua que sea compatible (dependiendo de las temperaturas y la humedad).

### Para qué sirve

Compuesto cementicio para realizar acabados lisos sobre superficies de concreto en interiores y exteriores.



Presentación:  
Saco de 9.1 Kg (20 lb)

Almacenamiento:  
12 meses, estibado correctamente en un lugar seco y bajo sombra en su envase original cerrado

Cobertura:  
5.57 m<sup>2</sup>/saco a 1.5 mm de espesor



*\*Los datos de cobertura sólo se muestran con fines estimativos. La cobertura real en el sitio de trabajo puede variar según las condiciones del sustrato y las técnicas de instalación.*



# PLANITOP X

Escanéame



**MORTERO CEMENTICIO DE FRAGUADO SÚPER RÁPIDO PARA REPARACIÓN ESTRUCTURAL**



## Para qué sirve

Mortero cementicio monocomponente de reparación estructural, reforzado con fibra y contracción compensada, para reparaciones verticales o sobre cabeza, en elementos de concreto

## EJEMPLOS DE APLICACIÓN:

Superficies verticales/sobre cabeza.  
Elementos de concreto prefabricado.  
Columnas y traveses.  
Reparación de juntas de muros de concreto.

## VENTAJAS:

- Fraguado súper rápido (6 a 10 min.).
- Contiene inhibidor de corrosión.
- Resistencia a compresión (>45.5 MPa a 28 días).
- Aplicable a espesor de 1.5 mm a 10 cm (en vertical).
- Aplicable a espesor de 1.5 mm a 5 cm (sobre cabeza).

## CÓMO SE USA:

Antes de aplicar humedezca la superficie de concreto hasta una condición saturada superficialmente seca (SSD, por sus siglas en inglés).

Aplique una capa enrasada de Planitop X ejerciendo presión sobre la superficie.

Aplique otra capa de Planitop X sobre la capa enrasada antes de que seque.

De el acabado con flota, trabajando desde el centro de la reparación hacia los bordes exteriores, desvaneciendolo para dejar un acabado similar al concreto.

Aplique una capa enrasada de Planitop X ejerciendo presión sobre la superficie.

Aplique **Planitop X** con llana, trabajando desde el centro de la reparación hacia el borde exterior. Termine la aplicación de manera similar al concreto existente.



Presentación:  
13 L por saco

Almacenamiento:  
12 meses, estibado correctamente en un lugar seco y bajo sombra en su envase original cerrado

Rendimiento:  
0,013 m<sup>3</sup> (0,46 pies<sup>3</sup>)



\*Los datos de cobertura sólo se muestran con fines estimativos. Las coberturas reales en el lugar de trabajo pueden variar de acuerdo con las condiciones del sustrato de las prácticas de fraguado.



# PLANITOP ENRASA & REPARA R4

**REPARADOR  
ESTRUCTURAL DE  
ELEMENTOS  
DE CONCRETO**



Escanéame

## EJEMPLOS DE APLICACIÓN:

Reparación rápida de partes degradadas del concreto y elementos estructurales para los que se requiera un mortero de elevadas prestaciones mecánicas.

Regularización rápida de defectos presentes en las estructuras de concreto.

Recuperación de secciones para rehabilitación y refuerzo estructural del concreto.

## VENTAJAS:

- Fraguado rápido (15 a 20 min.).
- Excelente adherencia y trabajabilidad.
- Resistencia a compresión (>52 MPa a 28 días).
- Elevada resistencia a la carbonatación.
- Ideal para reparación de estructuras que están en contacto permanente con agua.
- Aplicable a espesores de 3 a 40 mm por capa.

## CÓMO SE USA:

La aplicación se realiza con cuchara o llana, sin necesidad de cimbra, en un espesor comprendido entre 3 y 40 mm. Realice el acabado o afine con una flota o esponja, cuando el mortero empiece a endurecer.

## Para qué sirve

Mortero cementicio monocomponente para reparación estructural de elementos de concreto, reforzado con fibra, tixotrópico, de fraguado rápido y retracción compensada



Presentación:  
Saco de 25 Kg

Almacenamiento:  
12 meses, estibado correctamente en un lugar seco y bajo sombra en su envase original cerrado

Cobertura:  
Aproximadamente 17 Kg/m<sup>2</sup> por cm de espesor

# MAPEGROUT BM

Escanéame



**MORTERO  
CEMENTICIO  
BICOMPONENTE  
PARA REPARACIONES  
ESTRUCTURALES**



## Para qué sirve

Mortero tixotrópico bicomponente pre mezclado e impermeable, para reparación de superficies o estructuras de concreto dañado, sujetas a pequeñas deformaciones bajo carga o ciclos térmicos.



## EJEMPLOS DE APLICACIÓN:

Reparaciones de secciones degradadas de elementos de concreto, aristas de vigas, traveses y columnas, cornizas de balcones dañados por la oxidación del acero de refuerzo.

Relleno de juntas rígidas (por ejemplo entre el piso y las columnas, fisuras en pavimentos, entre pared y pared, etc.).

Revestimiento o reparación de canales, cisternas y obras hidráulicas en general donde sea necesaria la impermeabilidad al agua.

## VENTAJAS:

- Elevada resistencia a químicos agresivos.
- Bajo modulo elástico: aproximadamente 22.000 N/mm<sup>2</sup>.
- Alta adhesión al soporte de concreto.
- Elevada resistencia a compresión (>47 MPa a 28 días).

## CÓMO SE USA:

La aplicación se realiza con llana o por proyección, sin necesidad de colocar cimbra, incluso en aplicaciones en vertical o sobre cabeza, a un espesor máximo de 35 mm por capa de manera similar al concreto existente.

**Presentación:**  
Componente A saco de 25 Kg  
Componente B Garrafa de 4.7 Kg

**Almacenamiento:**  
Componente A: 12 meses  
Componente B: 24 meses  
Almacene ambos componentes en un lugar seco y bajo sombra en su envase original cerrado

**Rendimiento:**  
Aproximadamente 21 Kg/m<sup>2</sup> por cm de espesor





# PLANITOP 12 SR

**MORTERO PARA  
REPARACIÓN  
ESTRUCTURAL  
RESISTENTE  
A SULFATOS**



Escanéame

## EJEMPLOS DE APLICACIÓN:

Utilícelo para renovar y reparar superficies de estructuras de concreto tales como túneles, puentes, viaductos, muros de contención, vigas, fachadas de edificios, cielos rasos, balcones y más.

Utilícelo para reparar manchas y defectos en superficies de concreto, así como para rellenar socavones vacíos, cavidades y juntas rígidas.

Para renovar superficies de concreto sujetas a exposición extrema, incluyendo rampas, pisos industriales, aceras y canales.

## VENTAJAS:

- Resistente a ataques de sulfato, que pueden deteriorar el concreto y reducir su fuerza.
- Reforzado con fibra para proporcionar mayor tensión de ruptura y control de agrietamiento.
- Mayor resistencia a la abrasión de la que pueden ofrecer los morteros convencionales de reparación.
- Sistema de un componente que sólo requiere añadir agua potable para mezcla.
- Se puede aplicar usando llana o por proyección.
- Fuerte adherencia a superficies de concreto viejo, buena resistencia a los ciclos de hielo/deshielo y a las sales de deshielo.

## CÓMO SE USA:

Sobre superficies verticales o elevadas aplique con llana o aspersor

Puede aplicar Planitop 12 SR en superficies verticales en capas con un espesor máximo de 5 cm (tiempo de espera entre capas de 4 horas).

Para aplicaciones elevadas o sobre cabeza aplique dos capas de 2.5 cm cada una.

## Para qué sirve

Planitop 12 SR es un mortero cementicio monocomponente para reparaciones estructurales, con contracción compensada resistente a los sulfatos, para uso en aplicaciones verticales, sobre cabeza y horizontales.



Presentación:  
Saco 24.9 Kg

Almacenamiento:  
12 meses, estibado correctamente en un lugar seco y bajo sombra en su envase original cerrado

Rendimiento:  
13 L de relleno por saco



\*Los datos de cobertura sólo se muestran con fines estimativos. La cobertura real en el sitio de trabajo puede variar según las condiciones del sustrato y las técnicas de instalación.

# PLANITOP 18

Escanéame



**MORTERO REPARADOR DE SUPERFICIES HORIZONTALES DE CONCRETO**

## Para qué sirve

Mortero cementicio de fraguado súper rápido y de alta resistencia a temprana edad, ideal para reparaciones horizontales en: pistas de aterrizaje, cubiertas de puentes, estacionamientos, entre otros.



## EJEMPLOS DE APLICACIÓN:

Para aplicaciones interiores y exteriores.  
Reparaciones horizontales.  
Cubiertas de puentes.  
Estacionamientos.  
Para reparación de juntas de pisos de concreto.

## VENTAJAS:

- Apertura al tráfico en tan solo 1 hora.
- Se puede recubrir en tan solo 4 horas.
- Aplicable en espesores de 12 mm a 5 cm puro y de 5 cm a 20 cm con agregado.
- Contiene inhibidor de corrosión.

## CÓMO SE USA:

Antes de aplicar humedezca la superficie de concreto hasta una condición saturada superficialmente seca (SSD, por sus siglas en inglés).

Aplique una capa enrasada de Planitop 18 ejerciendo presión sobre la superficie.

Aplique otra capa de Planitop 18 sobre la capa enrasada antes de que seque.

De el acabado final trabajando desde el centro de la reparación hacia los bordes exteriores, desvaneciendolo para dejar un acabado similar al concreto.



Presentación:  
Saco de 22.7 Kg

Almacenamiento:  
12 meses, estibado correctamente en un lugar seco y bajo sombra en su envase original cerrado

Rendimiento:  
12 L de relleno por saco



\*Los datos de cobertura sólo se muestran con fines estimativos. La cobertura real en el sitio de trabajo puede variar según las condiciones del sustrato y las técnicas de instalación.



# PLANITOP 18 TG

**MORTERO DE REPARACIÓN DE SUPERFICIES DE CONCRETO HORIZONTALES O INCLINADAS**



Escanéame

## EJEMPLOS DE APLICACIÓN:

Para reparaciones de concreto horizontales en aplicaciones interiores y exteriores.  
Para superficies que soportan tráfico.

## VENTAJAS:

- Apertura al tráfico en tan solo 2 horas.
- Ideal para reparar pequeñas rampas o pendientes.
- Aplicable en espesores de 12 mm a 5 cm puro y de 5 cm a 20 cm con agregado.
- Acabado fácil y liso con llana.

## CÓMO SE USA:

Aplique una capa de **Planitop 18 TG** directamente sobre la superficie preparada que esté seca y saturada en la superficie. Aplique el **Planitop 18 TG** de inmediato sobre la capa y termínelo con la textura de concreto existente usando enrasador o llana.

## Para qué sirve

Mortero cementicio llaneable de contracción compensada y endurecimiento rápido para realizar reparaciones horizontales o inclinadas de hasta 5 cm de espesor.



Presentación:  
Saco de 22.7 Kg

Almacenamiento:  
12 meses, estibado correctamente en un lugar seco y bajo sombra en su envase original cerrado

Rendimiento:  
11.6 L de relleno por saco



\*Los datos de cobertura sólo se muestran con fines estimativos. La cobertura real en el sitio de trabajo puede variar según las condiciones del sustrato y las técnicas de instalación.

# MAPEFER 1K

Escanéame



**INHIBIDOR DE  
CORROSIÓN  
PARA ACERO DE  
REFUERZO**



## Para qué sirve

Recubrimiento base cemento de un solo componente para inhibir la corrosión en acero de refuerzo.

## EJEMPLOS DE APLICACIÓN:

Protección e inhibición de corrosión del acero de refuerzo para la restauración de elementos de concreto.

## VENTAJAS:

- Tiempo de instalación extendido; excelente trabajabilidad.
- Resistente a la penetración de cloruros.
- Puede recibir morteros de reparación después de 6 horas.
- Supera el desempeño de productos anticorrosivos de tres componentes conforme a las normas ASTM B117.

## CÓMO SE USA:

Aplicación sobre el acero como un revestimiento anticorrosivo por medio de brocha o aspersión (tiempo de espera entre capas de 2 a 24 horas).



Presentación:  
Bolsa de 4.5 Kg

Almacenamiento:  
12 meses, estibado correctamente en un lugar seco y bajo sombra en su envase original cerrado

Cobertura:  
Aproximadamente 1.39 a 1.67 m<sup>2</sup>





# MAPESHIELD CI 100

**INHIBIDOR DE  
CORROSIÓN PARA  
SUPERFICIES DE  
CONCRETO**



Escanéame

## EJEMPLOS DE APLICACIÓN:

En concreto reforzado con acero, como puentes, carreteras y estructuras de estacionamiento.  
Estructuras marinas tales como malecones, pilares y muelles de concreto.  
Fachadas y balcones de edificios con marco de concreto.  
Túneles y estructuras subterráneas.  
Tanques de tratamiento de aguas residuales.  
Tubos de concreto y postes eléctricos.

## VENTAJAS:

- Al penetrar el concreto, ayuda a proteger el acero de refuerzo embebido contra la corrosión.
- Reduce la corrosión ya existente y mejora la durabilidad del concreto reforzado.
- No es una barrera de protección contra el vapor, permite que el concreto respire.

## CÓMO SE USA:

**Mapeshield** no requiere preparación previa, únicamente agítelo dentro del envase y aplique directamente el producto sobre la superficie de concreto con un aspersor convencional de baja presión y sin aire, o con brocha o rodillo.

## Para qué sirve

Inhibidor de corrosión diseñado para penetrar en estructuras de concreto y proteger el acero de refuerzo embebido, ayuda a evitar agrietamiento sobre la superficie y desprendimiento a futuro.

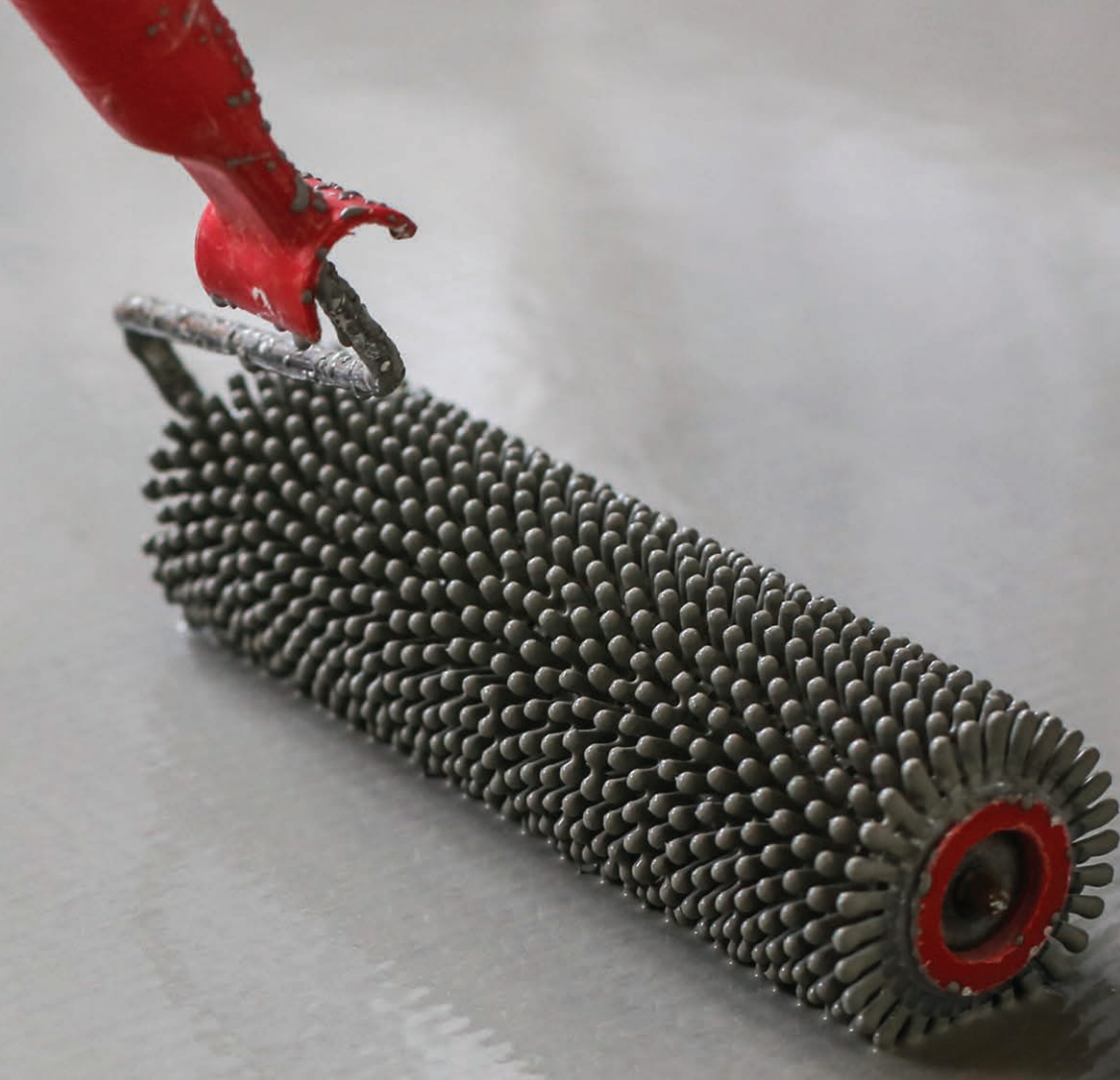


Presentación:  
Cubeta de 18.9 L  
Cubeta de 208 L

Almacenamiento:  
24 meses en su envase original sin abrir, evite el congelamiento

Rendimiento:  
Concreto normal de: 2.45 a 6.12 m<sup>2</sup> por L  
Concreto denso: >7.35 m<sup>2</sup> por L





# ULTRAPLAN M-20 PLUS

Es un Autonivelante de alta resistencia ideal para almacenes o naves industriales



*PRODUCTOS PARA CONSTRUCCIÓN*

# ***NIVELADORES CEMENTICIOS***

# MAPECEM QUICKPATCH

Escanéame



**RESTAURADOR DE  
CONCRETO DE ALTO  
DESEMPEÑO**



## Para qué sirve

Material de cemento de alto desempeño y fraguado rápido, que se usa para reparar superficies de concreto.

## EJEMPLOS DE APLICACIÓN:

Para parcheo de superficies de concreto en espacios interiores y exteriores. Para hacer reparaciones con pendientes como rampas o chaflanes.

## VENTAJAS:

- De fácil aplicación, se puede cubrir con un nivelador.
- Puede recibir sistemas de control de humedad.
- Puede instalar sistema de revestimientos en solo 16 horas después de la aplicación.
- Aporta Puntos LEED.
- Para espesores entre 1 y 8 centímetros.

## CÓMO SE USA:

Mezcle de 2 a 3 minutos a velocidad media, asegure una consistencia sin grumos.

Relación de mezcla: por cada kilogramo de **Mapecem Quickpatch** use de 190 a 210 gramos de agua.

Inmediatamente después de mezclar aplique con llana una capa sobre la superficie y de la pendiente deseada.

No mezcle más material del que pueda aplicar en un lapso de 15 a 20 minutos y no añada agua más allá del límite máximo.



Presentación:  
Saco de 11.3 Kg (25 lb) y  
22.7 Kg (50 lb)

Almacenamiento:  
12 meses, estibado  
correctamente en un lugar seco  
y bajo sombra en su envase  
original cerrado



Los datos de rendimiento sólo se muestran con fines estimativos. El rendimiento real en obra puede variar de acuerdo con las condiciones del sustrato y las prácticas de instalación.



## PRIMER G

**PROMOTOR DE  
ADHERENCIA  
PARA SUPERFICIES  
POROSAS**



Escanéame

### EJEMPLOS DE APLICACIÓN:

Use **Primer L** entre capas de contrapisos autonivelantes MAPEI.

En espacios interiores residenciales (departamentos, condominios y casas).

En espacios comerciales interiores (edificios de oficinas, habitaciones y pasillos de hotel, restaurantes y cafeterías).

En espacios comerciales interiores de alto tráfico (recepciones de hotel, centros de convenciones, aeropuertos, centros comerciales, supermercados y tiendas por departamentos).

En espacios interiores institucionales (hospitales, escuelas, universidades, bibliotecas y edificios gubernamentales).

### VENTAJAS:

- Teñido de color azul claro que facilita su identificación en áreas ya aplicadas.
- Bajo olor y bajas emisiones COV.

### CÓMO SE USA:

Diluya una parte de **Primer G** con 2 ó 3 partes de agua limpia. No utilice el **Primer G** puro ni con otras proporciones de dilución.

Mézclelo usando una mezcladora de baja velocidad y una paleta mezcladora Jiffy. No lo mezcle a altas velocidades, esto puede generar espuma en el producto.

Vierta el imprimador mezclado sobre el sustrato y distribúyalo sobre la superficie usando una escoba o cepillo.

### Para qué sirve

Imprimador acrílico libre de solventes el cual mejora la adherencia entre un sustrato existente y un contrapiso autonivelante o materiales para acabados, ideal para superficies porosas.



Presentación:  
Cubeta de 10 kg  
Cubeta de 18.9 L

Almacenamiento:  
24 meses en su envase original sin abrir, almacenado en un lugar seco y cubierto

Cobertura:  
Cubeta de 10 kg de 60 a 90 m<sup>2</sup>  
Cubeta de 18.9 Lt de 279 a 373 m<sup>2</sup>

# ECO PRIM GRIP PLUS

Escanéame



**IMPRIMADOR  
PROMOTOR DE  
ADHERENCIA  
MULTIUSOS**



## Para qué sirve

Mejora la adherencia de morteros, sustratos de difícil adhesión, contrapisos y autonivelantes.



## EJEMPLOS DE APLICACIÓN:

Aplicaciones en interiores y exteriores.

Uso en losetas de cerámica, losetas de porcelana, losetas de composición vinil, previo a la instalación de un autonivelante. Como primario sobre concreto, ladrillo, block, yeso o paneles ligeros para recibir cualquier tipo de mortero.

Como promotor de adherencia cuando se va a colocar un piso sobre piso en interiores.

## VENTAJAS:

- Aplicación en una sola capa.
- Incluye agregado silíceo que brinda un perfil de anclaje óptimo.
- Mejora el rendimiento y la adherencia de morteros a cerámicas existentes y a sustratos difíciles de adherir.
- Optimiza la adherencia de los contrapisos autonivelantes sobre sustratos difíciles.
- Bajo olor y emisiones de VOC's.
- Para interiores y exteriores.

## CÓMO SE USA:

Previo a la aplicación es necesario mezclar el producto para lograr homogeneizar, ya que la arena se puede llegar a asentar.

Aplíquelo en una sola capa con rodillo.

El tiempo mínimo de espera para colocar el autonivelante o el adhesivo cementicio posterior varía de 15 a 60 minutos, en función de las condiciones ambientales.

Presentación:  
Cubeta de 10 Kg

Almacenamiento:  
12 meses, estibado correctamente en un lugar seco y bajo sombra en su envase original cerrado

Rendimiento:  
Los consumos varían de 0.20 a 0.30 Kg/m<sup>2</sup> en función de la absorción del sustrato





# PEGAZIM NIVELANTE

**NIVELANTE  
PREMEZCLADO  
PARA REALIZAR  
RECRECIDOS DE  
SECADO RÁPIDO**



Escanéame

## EJEMPLOS DE APLICACIÓN:

Para realizar nivelaciones sobre pisos de concretos antes de colocar algún tipo de revestimiento cerámico.  
Para realizar nivelaciones sobre pisos de concretos antes de recibir el coronado con un autonivelante cementicio de la gama MAPEI.

## VENTAJAS:

- Listo para mezclarse con agua; ideal para nivelaciones en edificios multinivel (no requiere acarreo de agregados).
- Adicionado con fibra para evitar formación de fisuras.
- Puede recubrirse con:
  - cerámica: 2 días
  - pedra natural: 3 días
  - coronado autonivelantes: 3 a 7 días
  - revestimientos resientes y de madera: 7 días
- Aplicable en espesores de 10 mm hasta 50 mm por capa.
- Resistencia a compresión mayor a 10 Mpa.

## CÓMO SE USA:

Se puede aplicar con una llana o enrasador, apoyándose de la instalación de guías o maestras para dar el nivel requerido.

Realice cortes de juntas de control respetando las juntas existentes o según las necesidades y/o especificaciones del proyecto.

## Para qué sirve

Mortero de recrecido para zonas residenciales y comercial ligero, para usarse en interiores. Sirve como base previo a la instalación de un revestimiento final de piso.



Presentación:  
Saco de 40 Kg

Almacenamiento:  
12 meses, estibado correctamente en un lugar seco y bajo sombra en su envase original cerrado

Rendimiento:  
1.1 m<sup>2</sup>/saco a 20 mm de espesor (dependiendo de la rugosidad del sustrato)

# TOPCEM PRONTO

Escanéame



**MORTERO  
PREMEZCLADO  
PARA REALIZAR  
RECRECIDOS DE  
SECADO RÁPIDO**



## Para qué sirve

Mortero listo para usarse de fraguado normal y secado rápido, de alta conductividad térmica para realizar recrecidos en zonas comerciales, hospitalarias u otras con alta intensidad de tráfico, en interiores y exteriores.

## EJEMPLOS DE APLICACIÓN:

Elaboración de recrecidos flotantes y adheridos. Reparación de recrecidos que requieran instalarse en corto tiempo como en supermercados, almacenes, oficinas, etc. Elaboración de recrecidos con calefacción radiante sin necesidad de añadir plastificantes.

## VENTAJAS:

- Listo para mezclarse con agua; ideal para nivelaciones en edificios multinivel (no requiere acarreo de agregados).
- Transitable a las 12 horas.
- Puede recibir cerámica en 24 horas o piedra natural en 48 horas.
- Puede recibir pisos blandos y de madera después de 4 días.
- Alta conductividad térmica ( $\lambda = 2W/mK$ ).
- Aplicable desde 10 mm hasta 60 mm por capa.
- Resistencia a compresión mayor a 30 Mpa.

## CÓMO SE USA:

Mezcle un saco de 40 kg de **Topcem Pronto** con 2.8 litros de agua durante al menos 5 minutos. La mezcla debe tener una consistencia semi seca.

Instale maestras o guías de nivel y vacíe la mezcla enrasándola y compactándola a nivel para dar el acabado con flota de madera hasta obtener una superficie densa y lisa.

Realice cortes de juntas de control respetando las juntas existentes o según las necesidades y/o especificaciones del proyecto.



Presentación:  
Saco 40 Kg

Almacenamiento:  
12 meses, estibado correctamente en un lugar seco y bajo sombra en su envase original cerrado

Rendimiento:  
1 m<sup>2</sup>/saco a 20 mm de espesor (dependiendo de la rugosidad del sustrato)



Los datos de rendimiento sólo se muestran con fines estimativos. El rendimiento real en obra puede variar de acuerdo con las condiciones del sustrato y las prácticas de instalación.



# MAPECEM

**LIGANTE DE FRAGUADO RÁPIDO PARA ELABORAR RECRECIDOS**



Escanéame

## EJEMPLOS DE APLICACIÓN:

Reparaciones horizontales de concreto estructural y para la aplicación de capa final de concreto.  
 Para mortero de recrecido adherido sobre sustratos de concreto con un grosor mínimo de 10mm.  
 Para donde se requiera secado rápido para permitir la instalación de loseta de cerámico o autoniveladores.

## VENTAJAS:

- Transitable a las 3 horas; ideal para una rápida puesta en obra.
- Puede recibir cerámica y piedra natural a las 4 horas.
- Puede recubrirse con pisos de madera o vinil a las 24 horas.
- Adecuado para recrecidos con calefacción radiante.
- Aplicable en espesores de 10 mm hasta 60 mm por capa.
- Resistencia a compresión mayor a 30 Mpa a las 24 horas y mayor a 45 Mpa a los 28 días.

## CÓMO SE USA:

Mezcle un saco de 20 kg de **Mapecem** con la cantidad de agregado y agua adecuados, marcados en la Hoja Técnica. La mezcla debe tener una consistencia semi seca. Instale maestras o guías de nivel y vacíe la mezcla enrasándola y compactándola a nivel para dar el acabado con flota de madera hasta obtener una superficie densa y lisa.

Realice cortes de juntas de control respetando las juntas existentes o según las necesidades y/o especificaciones del proyecto.

## Para qué sirve

Ligante fraguado ultra-rápido para elaborar morteros de enrasado y recrecidos de alta resistencia en zonas comerciales e industriales



Presentación:  
Saco de 20 Kg

Almacenamiento:  
12 meses, estibado correctamente y en envase original cerrado

Rendimiento:  
Aprox. 3.0 m<sup>2</sup>/saco de 20 Kg a 20 mm de espesor, mezclado con arena/gravilla en proporción 1 a 5 en volumen (1 parte de Mapecem : 5 partes de agregados)



Los datos de rendimiento sólo se muestran con fines estimativos. El rendimiento real en obra puede variar de acuerdo con las condiciones del sustrato y las prácticas de instalación.



# ULTRAPLAN ECO 20

Escanéame



**AUTONIVELANTE  
CEMENTICIO PARA  
INSTALACIONES  
RESIDENCIALES Y  
COMERCIALES CON  
RESISTENCIA A  
COMPRESIÓN DE 20 MPA**

## Para qué sirve

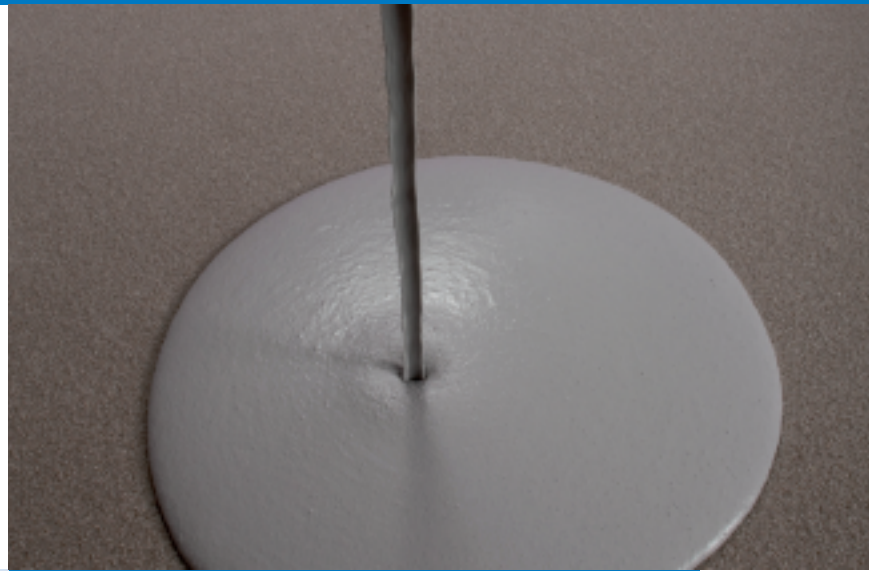
Revestimiento autonivelante de hidratación y secado rápido para interiores el cual se emplea para nivelar y alisar superficies en espesores de 1 a 10 mm, antes de instalar revestimientos resilientes.



Presentación:  
Saco de 23 Kg

Almacenamiento:  
12 meses, estibado  
correctamente en un lugar seco  
y bajo sombra en su envase  
original cerrado

Rendimiento:  
1,6 Kg/m<sup>2</sup> por mm de espesor m<sup>2</sup>



## EJEMPLOS DE APLICACIÓN:

Nivelado de losas de concreto y recrecidos cementosos.  
Nivelado de bases con sistemas de calefacción/refrigeración.  
Nivelado de pavimentos de concreto, terrazo, cerámica, piedra natural y suelos de magnesita existentes.  
Las aplicaciones típicas incluyen el uso en hoteles, teatros, escuelas y centros comerciales.

## VENTAJAS:

- No sufre retracción o agrietamiento.
- Hidratación y secado rápido.
- Debido a sus características autonivelantes elimina imperfecciones como marcas de llana, etc.

## CÓMO SE USA:

Mezcle únicamente con agua como lo indica la Hoja Técnica, utilice un mezclador eléctrico a baja velocidad hasta obtener una mezcla homogénea y deje reposar 2-3 minutos. Vacíe el producto directamente sobre el sustrato imprimado adecuadamente y esparza el material con llana de tamaño grande o escantillón, también puede ser aplicado con bomba de presión automática. Pase finalmente un alisador para suavizar la superficie o un rodillo de puntas para expulsar el aire atrapado.

Para realizar trabajos profesionales y facilitar la instalación pregunte por nuestro kit de instalación **MAPEI SELF LEVELLING TOOL KIT**.





# ULTRAPLAN M-20 PLUS

**AUTONIVELANTE CEMENTICIO  
PARA INSTALACIONES  
COMERCIALES,  
INSTITUCIONALES E  
INDUSTRIALES, CON  
RESISTENCIA A COMPRESIÓN  
DE 35 MPA**



Escanéame

## EJEMPLOS DE APLICACIÓN:

Para nivelar, alisar y reparar pisos interiores comerciales e industriales antes de instalar sistemas de pisos y revestimientos. Para obras de reparación de superficies que requieran ejecución rápida y construcción de superficies de desgaste horizontales.

## VENTAJAS:

- Resistencia a la compresión 35 MPa para una máxima durabilidad.
- De fraguado rápido y resistente a la abrasión.
- Utilícelo como contrapiso o como capa final de acabado decorativo.

## CÓMO SE USA:

Mezcle únicamente con agua como lo indica la Hoja Técnica, utilice un mezclador eléctrico a baja velocidad hasta obtener una mezcla homogénea y deje reposar 2-3 minutos. Vacíe el producto directamente sobre el sustrato imprimado adecuadamente y esparza el material con llana de tamaño grande o escantillón, también puede ser aplicado con bomba de presión automática.

Pase finalmente un alisador para suavizar la superficie o un rodillo de puntas para expulsar el aire atrapado.

Para realizar trabajos profesionales y facilitar la instalación pregunte por nuestro kit de instalación **MAPEI SELF LEVELLING TOOL KIT**.

## Para qué sirve

Revestimiento autonivelante de hidratación y secado rápido para interiores, de altísima resistencia, el cual se emplea para nivelar y alisar superficies en espesores de 3 a 50 mm, puede quedar como acabado final aparente o puede recibir revestimientos resilientes o pinturas epóxicas.



Presentación:  
Saco de 22.7 Kg

Almacenamiento:  
12 meses, estibado correctamente en un lugar seco y bajo sombra en su envase original cerrado

Cobertura:  
espesor 3 mm, cobertura 4,46 m<sup>2</sup>  
espesor 6 mm, cobertura 2,23 m<sup>2</sup>  
espesor 12 mm, cobertura 1,11 m<sup>2</sup>  
espesor 19 mm, cobertura 0,84 m<sup>2</sup>  
espesor 2,5 cm, cobertura 1,56 m<sup>2</sup>  
espesor 5 cm, cobertura 0.28 m<sup>2</sup>



*\*Los datos de cobertura sólo se muestran con fines estimativos. Las cobertura reales en el sitio de trabajo puede variar según las condiciones del sustrato, el tipo de equipo, el espesor aplicado y los métodos de aplicación utilizados.*

# MAPECEM 202

Escanéame



**MORTERO DE DOS COMPONENTES, DE CONTRACCIÓN COMPENSADA, DE FRAGUADO RÁPIDO CON INHIBIDOR DE CORROSIÓN**



## Para qué sirve

Para la reparación y capa final de superficies de concreto horizontales en interiores/exteriores, en las cuales se necesita un concreto duradero, de alta resistencia y baja permeabilidad.

## EJEMPLOS DE APLICACIÓN:

Excelente para aplicaciones industriales de alto rendimiento tales como pisos de fábricas, almacenes, muelles de carga y fosas de descarga para metales de fundición, donde se requiere un secado rápido para permitir tránsito peatonal y de ruedas de caucho después de 4 horas.

## VENTAJAS:

- Humedad residual de menos de 2,5% a las 24 horas.
- Fácil aplicación, sobre superficies horizontales de 6 mm a 5 cm (1/4 a 2 pulgadas).
- Se puede agregar hasta un 20% de agregado.
- Resistencia a compresión mayor a 21.4 MPa a 24 hrs.

## CÓMO SE USA:

Sólo requiere añadir su líquido (Parte B), y viene pre-empacado para su fácil control y uso en campo

Cuando se lo mezcla correctamente, **Mapecem 202** tiene un contenido de humedad residual de menos de 2,5% a las 24 horas.

**Mapecem 202** se aplica fácilmente sobre superficies horizontales de 6 mm a 5 cm (1/4 a 2 pulgadas), usando llana o enrasador. También se puede extender hasta un 20% en peso para espesores de entre 5 a 15 cm (2 a 6 pulgadas) con agregados lavados completamente, sólidos y no reactivos (ASR), secos superficialmente y saturados (SSD, por sus siglas en inglés) de 10 mm (3/8 de pulgada).



Presentación:  
Parte A: 24.9 Kg  
Parte B: 2.69 L

Almacenamiento:  
12 meses, estibado correctamente en un lugar seco y bajo sombra en su envase original cerrado

Cobertura:  
espesor 6 mm (1/4 de pulgada), cobertura 2,17 m<sup>2</sup> (23,4 pies<sup>2</sup>)  
espesor 2,5 cm (1 pulgada), cobertura 0,52 (5,6 pies<sup>2</sup>)  
espesor 5 cm (2 pulgadas), cobertura 0,26 m<sup>2</sup> (2,8 pies<sup>2</sup>)

\*\* Los datos de cobertura sólo son con fines estimativos. La cobertura real en el sitio de trabajo puede variar según las condiciones del sustrato y las técnicas de instalación.



# MAPEI SELF LEVELLING TOOL KIT



Escanéame

## CÓNTIENE:

- Barril para mezcla de 57 L
- Escantillón
- Jarra graduada
- Paleta de mezcla
- Zapatos de picos

## Para qué sirve

Kit de herramientas para realizar aplicaciones de autonivelantes cementicios.



# CONSTRUCCIÓN SUBTERRANEA TREN INTERURBANO CDMX-TOL CON PRODUCTOS MAPEI

Impermeabilización de estructuras mediante la  
inyección de **Resfoam 1KM**



*Reference  
Projects*



*PRODUCTOS PARA IMPERMEABILIZACIÓN*

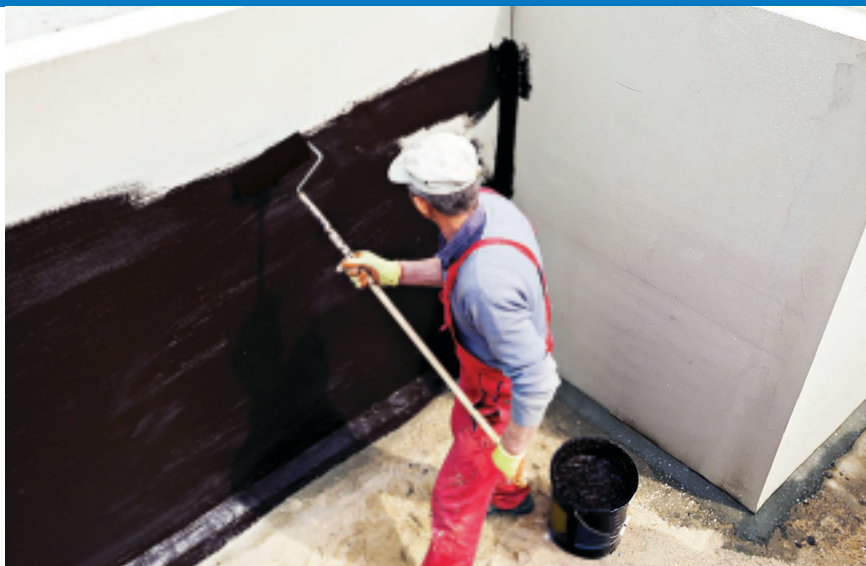
# ***IMPERMEABILIZACIÓN DE ESTRUCTURAS Y OBRA ENTERRADA***

# PLASTIMUL PRIMER BS

Escanéame



**PROMOTOR DE  
ADHERENCIA PARA  
IMPERMEABILIZANTE  
ASFÁLTICO**



## Para qué sirve

Imprimador y puente de adherencia para sistemas de impermeabilización asfáltica y mantos asfálticos prefabricados, ideal para imprimación de estructuras de cimentación y obra enterrada.



## EJEMPLOS DE APLICACIÓN:

Imprimación y puente de adherencia en sistemas de impermeabilización asfáltica base solvente de aplicación en frío, previo a recibir la capa impermeable de **Plastimul Cim BS**.

Imprimación y puente de adherencia en sistemas de impermeabilización de aplicación en caliente y en sistemas impermeables prefabricados del tipo APP y SBS. Ideal para obra de mantenimiento y re-impermeabilización, gracias a su excelente adherencia. Imprimación de estructuras de cimentación y obra enterrada, previo a la impermeabilización con **Plastimul Cim BS**.

## VENTAJAS:

- Producto listo para usar y de aplicación en frío.
- Excelente capacidad de penetración y adherencia al sustrato; adhiere incluso sobre superficies ligeramente húmedas.
- Secado rápido.
- Proporciona protección anticorrosiva.
- Mantiene su fluidez, incluso a bajas temperaturas.

El producto una vez aplicado y seco, presenta las siguientes particularidades:

- a) sensibilidad térmica: no cuartea en frío ni fluye con el calor;
- b) resistencia al agua: insoluble una vez seca la película.

## CÓMO SE USA:

Producto listo para usar.

Aplique a una sola mano utilizando brocha, cepillo, rodillo o equipo neumático de aspersión.

Espere a que seque durante 4 horas previo a realizar trabajos de sellado de juntas, impermeabilización o colocación de algún otro producto.

Presentación:  
Cubeta 19 L

Almacenamiento:  
12 meses en su envase original sin abrir, almacenado en un lugar seco y cubierto

Cobertura:  
Sobre superficie de concreto liso:  
1 L cubre de 4 a 6 m<sup>2</sup>

*\*El rendimiento podría variar en función de la absorción, el tipo y rugosidad del sustrato.*



# PLASTIMUL CIM BS

**IMPERMEABILIZANTE  
ASFÁLTICO**



Escanéame

## EJEMPLOS DE APLICACIÓN:

Estructuras de cimentaciones.  
Obra enterrada tales como: muros de contención, jardineras y depósitos de agua; no indicados para consumo humano.  
Charolas de baño y balcones.

## VENTAJAS:

- Cumple con la norma ASTM D4479-07; impermeabilizantes asfálticos libres de asbesto, tipo II.
- Aplicable sobre superficies de concreto, block, mortero cementicio, mampostería, tabique, asbesto, lamina y madera.
- Brinda protección anticorrosiva.
- Forma barrera de vapor.
- Buena adherencia, resistencia y elasticidad.

El producto, una vez aplicado y seco presenta las siguientes particularidades:

- a) sensibilidad térmica: no cuartea en frío ni fluye con el calor;
- b) resistencia al agua: insoluble una vez seca la película.

## CÓMO SE USA:

Producto listo para usar.

Aplique **Plastimul Primer BS** sin diluir y espere a que seque durante 4 horas.

Aplique la primera capa de **Plastimul Cim BS** con un espesor de al menos 1,0 mm con brocha, llana lisa o jalador, en caso de reforzar la impermeabilización con **Mapetex 50** el espesor deberá de ser de 1,5 mm.

Aplicar la segunda capa (aprox. 12 a 24 horas posteriores a la primera capa), con un espesor de al menos 1 mm con brocha, llana lisa o jalador.



Presentación:  
Cubeta 19 L  
Tambo 200 L

Almacenamiento:  
8 meses en su envase original sin abrir, almacenado en un lugar seco y cubierto

Rendimiento:  
Sobre superficie de concreto liso:  
1 l/m<sup>2</sup> por capa aplicada



# PLANISEAL 88

Escanéame



**IMPERMEABILIZANTE  
CEMENTICIO RÍGIDO  
PARA SUPERFICIES  
DE CONCRETO**



## Para qué sirve

Revestimiento rígido a base de cemento para impermeabilización y reparación de superficies de concreto como sistemas y estanques de agua. Apto para contacto con agua potable.



## EJEMPLOS DE APLICACIÓN:

Para aplicaciones de concreto interiores o exteriores, expuestas a presión hidrostática positiva o negativa.  
Para impermeabilizar superficies verticales y elevadas.

## VENTAJAS:

- Gran adherencia a sustratos de concreto y mampostería
- Resistente al hielo/deshielo
- Se puede aplicar con lana, brocha o proyección
- Resiste presión negativa de hasta 1 atm

## CÓMO SE USA:

Aplice **Planiseal 88** usando lana o brocha de nylon de cerda rígida.

La primera capa debe llenar y cubrir por completo todos los orificios, cavidades y grietas estáticas. Asegure una capa uniforme y bien adherida presionando con fuerza el material sobre la superficie. Aplíquelo en dirección horizontal sobre toda la superficie.

Presentación:  
Saco de 20 Kg  
Color gris y blanco

Almacenamiento:  
12 meses, estibado  
correctamente en un lugar seco  
y bajo sombra en su envase  
original cerrado

Rendimiento:  
Aprox. 1.5 Kg/m<sup>2</sup> y por mm de espesor  
(mínimo recomendado 2 mm)



## PLANISEAL 288

**IMPERMEABILIZANTE  
CEMENTICIO  
BICOMPONENTE  
PARA SUPERFICIES  
DE CONCRETO**



Escanéame

### EJEMPLOS DE APLICACIÓN:

Superficies enterradas de concreto y mampostería (con presión máxima de 1.5 bar).  
Fosas de ascensores, muros internos y externos en sótanos.  
Piscinas, espejos de agua y lagos ornamentales.  
Cisternas de almacenamientos y tanques en general, incluyendo los de almacenamiento de agua potable.  
Balcones y áreas pequeñas expuestas a tráfico peatonal ligero.

### VENTAJAS:

- Adherencia superior a sustratos de concreto y mampostería
- Resistente al hielo/deshielo
- Kits pre-dosificados; fácil de mezclar
- Se puede aplicar con llana, brocha o proyección
- Acabado altamente atractivo (en color blanco)
- Resiste presión negativa de hasta 1.5 atm.

### CÓMO SE USA:

Aplique **Planiseal 288** usando llana o brocha de nylon de cerda rígida.  
La primera capa debe llenar y cubrir por completo todos los orificios, cavidades y grietas estáticas. Asegure una capa uniforme y bien adherida presionando con fuerza el material sobre la superficie. Aplíquelo en dirección horizontal sobre toda la superficie.

### Para qué sirve

Mortero cementicio de dos componentes para impermeabilización de cisternas y estructuras de concreto en general.  
Aprobado para el contacto con agua potable.



**Presentación:**  
Comp. A saco de 20 Kg  
Comp. B garrafa de 5 Kg  
Color gris

**Almacenamiento:**  
Componente A 12 meses y  
Componente B 24 meses en un  
lugar fresco y en su envase original

**Rendimiento:**  
Aprox. 1.9 Kg/m<sup>2</sup> y por  
mm de espesor (mínimo  
recomendado 2 mm)



# MAPELASTIC

Escanéame



**MEMBRANA  
CEMENTICIA  
IMPERMEABLE Y  
FLEXIBLE DE DOS  
COMPONENTES**



## Para qué sirve

Membrana cementicia bicomponente elástica, con excelente trabajabilidad para impermeabilizar áreas extensas y proteger estructuras de concreto y mampostería contra el ingreso de agua.

## EJEMPLOS DE APLICACIÓN:

Impermeabilización de depósitos de concreto para la contención de agua.

Impermeabilización de baños, duchas, balcones, terrazas, piscinas, etc., previa a la colocación de revestimientos cerámicos.

Protección de superficies de concreto que pueden entrar en contacto con agua marina.

## VENTAJAS:

- Resistente a agresiones químicas de sales, cloruros y carbonatación
- Apto para estar en contacto con agua potable
- Resiste presión positiva de hasta 1.5 atm

## CÓMO SE USA:

Preparar la mezcla de la siguiente manera:

Colocar componente B (líquido) en un recipiente limpio, añadir lentamente bajo agitación el componente A (polvo) y mezclar hasta obtener una masa homogénea.

**Mapelastic** debe aplicarse durante los 60 minutos posteriores a la mezcla con llana lisa.



**Presentación:**  
Comp. A saco de 24 Kg  
Comp. B garrafa de 8 Kg  
Color Gris

**Almacenamiento:**  
Componente A 12 meses y  
Componente B 24 meses en  
un lugar fresco y en su envase  
original

**Rendimiento:**  
Aplicación manual aprox. 1.7 Kg/m<sup>2</sup> por mm  
de espesor





# MAPELASTIC SMART

**MEMBRANA CEMENTICIA  
IMPERMEABLE,  
ELÁSTICA Y ALTAMENTE  
FLEXIBLE DE DOS  
COMPONENTES**



Escanéame

## EJEMPLOS DE APLICACIÓN:

Impermeabilización de canales hidráulicos, paramentos de diques y depósitos.

Impermeabilización de baños, duchas, balcones, terrazas, piscinas, etc., antes de la colocación de revestimientos cerámicos.

Protección de superficies de concreto que pueden entrar en contacto con agua marina.

## VENTAJAS:

- Consistencia semi-fluida; fácil aplicación con brocha, rodillo o proyección
- Capacidad de puenteo de fisuras estáticas (>2.5 mm) y dinámicas (0.2 a 0.5 mm)
- Resiste presión positiva de hasta 1.5 atm

## CÓMO SE USA:

**Mapelastic Smart** debe aplicarse a brocha o rodillo durante los 60 minutos sucesivos a la mezcla en dos capas, como mínimo, para obtener un espesor final no inferior a 2 mm.

## Para qué sirve

Membrana cementicia bicomponente elástica, con excelente trabajabilidad para impermeabilizar áreas extensas y proteger estructuras de concreto y mampostería contra el ingreso de agua.



Presentación:  
Comp. A saco de 20 Kg  
Comp. B garrafa de 10 Kg

Almacenamiento:  
Componente A 12 meses y  
Componente B 24 meses en  
un lugar fresco y en su envase  
original

Rendimiento:  
Aplicación manual aprox. 1.6 Kg/m<sup>2</sup> por mm de espesor  
Aplicación proyectado aprox. 2.2 Kg/m<sup>2</sup> por mm de espesor



# PLANISEAL-WR

Escanéame



**SELLADOR  
HIDORREPELENTE  
PARA CONCRETO**



## Para qué sirve

Sellador transparente hidrorrepelente para la protección de superficies de concreto.



## EJEMPLOS DE APLICACIÓN:

Sustratos de concreto estables, sólidos y preparados adecuadamente (por lo menos 28 días de antigüedad). Entradas de automóviles y calzadas de concreto, adoquines y bloques de concreto. Use sobre superficies verticales u horizontales.

## VENTAJAS:

- Mejora la limpieza del concreto minimizando la recolección de suciedad.
- Penetra profundamente en el sustrato para una protección duradera.
- Composición base agua que otorga bajo olor y el cumplimiento con las normas sobre emisiones VOC.
- Reduce la eflorescencia.

## CÓMO SE USA:

Agite el producto **Planiseal WR** para después verterlo en un pulverizador. Use un pulverizador a baja presión con una boquilla adecuada, aplicar de manera uniforme asegurando la saturación de la superficie en una sola aplicación.

Presentación:  
Cubeta 18.9 L

Almacenamiento:  
12 meses en su envase original sin abrir, almacenado en un lugar seco y cubierto

Cobertura:  
Cada 3,79 L cubre 18,6 a 27,9 m<sup>2</sup>

\* La cobertura varía dependiendo de la porosidad del sustrato.



# PLANISEAL PLUG

**MORTERO REPARADOR  
DE GRIETAS  
Y HUECOS, IDEAL  
PARA DETENER  
FILTRACIONES DE  
AGUA**



Escanéame

## EJEMPLOS DE APLICACIÓN:

Para un parchado rápido de cualquier tipo de hueco o defecto en sustratos de concreto (por ejemplo, tuberías de alcantarillas, tanques y estanques de tratamiento de aguas residuales) Para la eliminación rápida y eficaz de filtraciones activas bajo presión.

Para la reparación de tuberías de concreto premoldeado, grietas y juntas en cimientos de concreto y en bloque, tanques, piletas, estanques para peces, canales de irrigación, etc.

## VENTAJAS:

- Alcanza una alta resistencia a la compresión y a la flexión en sólo 3 horas.
- Sólo necesita el agregado de agua y endurecerá en 1 a 2 minutos a 23°C (73°F).
- Mortero sin cloruros ni metal adecuado para superficies verticales y horizontales.

## CÓMO SE USA:

Aplique con la mano enguantada o con una llana directamente en la superficie a reparar.

## Para qué sirve

Mortero de fraguado ultrarápido diseñado para detener filtraciones de agua, reparación de huecos de concreto y realización de anclajes.



Presentación:  
Cubeta 5 Kg

Almacenamiento:  
12 meses, estibado correctamente en un lugar seco y bajo sombra en su envase original cerrado

Rendimiento:  
254 ml cada 0,45 Kg de material mezclado



\*Los datos de cobertura sólo se muestran con fines estimativos. Las coberturas reales en el lugar de trabajo pueden variar de acuerdo con las condiciones del sustrato y de las prácticas de fraguado.

# RESFOAM SS 75

Escanéame



## RESINA PARA ESTABILIZACIÓN DE SUELO



### Para qué sirve

Resina de base poliuretano hidrofóbica de baja viscosidad para la estabilización de variedad de suelos, expande hasta 750% de su volumen original.



### EJEMPLOS DE APLICACIÓN:

Impermeabilización de rocas sujetas a filtración de agua por medio de finas grietas.

Impermeabilización de suelo permeable sujeto a filtración. Estabilización e impermeabilización de tierra alrededor de excavaciones, túneles, pozos y estructuras de concreto.

### VENTAJAS:

- De baja viscosidad para una penetración profunda en pequeñas fisuras.
- Se expande hasta 750% de su volumen original.
- Impermeabiliza de manera efectiva rocas y suelo.

### CÓMO SE USA:

Perfore orificios en el suelo para inyectar el **Resfoam SS 75** mezclado, siguiendo el patrón y el intervalo de espacio deseado.

Presentación:  
Cubeta 18.9 L

Almacenamiento:  
12 meses en su envase original sin abrir, almacenado en un lugar seco y cubierto

Rendimiento:  
En una situación normal: 0,14 m<sup>3</sup>

*\*Los datos de cobertura sólo se muestran con fines estimativos. La cobertura real puede variar según las condiciones del sustrato y las técnicas de ubicación.*



## RESFOAM HB 45

**RESINA DE  
INYECCIÓN PARA  
IMPERMEABILIZAR  
GRIETAS**



Escanéame

### EJEMPLOS DE APLICACIÓN:

Sellado de juntas, cortinas de impermeabilización y sellado de grietas en:  
 Instalaciones de tratamiento de agua de servicios públicos y municipales.  
 Minería, túneles peatonales y vehiculares.  
 Represas de concreto, canales y centrales eléctricas.  
 Cimientos.  
 Estacionamientos.  
 Juntas de edificaciones de concreto.  
 Sistemas de aguas pluviales y residuales.  
 Fosos de elevadores.  
 Bóvedas subterráneas.

### VENTAJAS:

- Forma una espuma flexible de celda cerrada que no se encoje.
- 100% sólidos.
- De baja viscosidad para una penetración profunda en pequeñas fisuras.
- Certificado por la Asociación de Calidad del Agua (WQA, por su sigla en inglés) para proyectos NSF/ANSI 61.
- Se expande hasta 750% de su volumen original.

### CÓMO SE USA:

Prepare el área a reparar perforando orificios en ángulos de aproximadamente 45 grados para interceptar el vacío (grieta, orificio, fisura o junta) a la mitad de la profundidad del concreto e inyecte el material, ya sea desde cartuchos, o utilizando una bomba de un solo componente.

### Para qué sirve

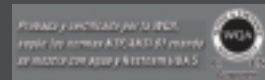
Resina de inyección base poliuretano hidrofóbico de baja viscosidad para detener la filtración de agua en estructuras de concreto, mampostería o estructuras de ladrillo, expande hasta 750% de su volumen original.



Presentación:  
 Cubeta 18.9 L (5 galones)  
 Lata 946 ml (1 galón)

Almacenamiento:  
 12 meses en su envase original sin abrir, almacenado en un lugar seco y cubierto

Rendimiento:  
 Un cartucho rellena un volumen de 4,95 L o una grieta de 4,5 mm en un muro de 20 cm de espesor por 2,44 m (8 pies) de alto





## RESFOAM 1K-M

### RESINA IMPERMEABLE PARA ESTRUCTURAS, TERRENOS Y ROCAS

#### Para qué sirve

Resina poliuretánica monocomponente de inyección, de consistencia fluida, para la impermeabilización de estructuras, terrenos y rocas.

## RESFOAM 1K-M AKS

#### Para qué sirve

Acelerante especial para regular el tiempo de reacción de la resina resfoam 1K-M.



#### EJEMPLOS DE APLICACIÓN:

Impermeabilización de galerías afectadas por filtraciones de agua a través de fisuras o juntas de trabajo.  
Impermeabilización de pozos o estructuras hidráulicas con pérdidas de agua a través de fisuras o juntas de trabajo.  
Reparación de fisuras en diques, canales y compuertas, incluso bajo nivel freático.  
Sellado de fisuras en pavimentaciones o losas saturadas de agua.

#### VENTAJAS:

- Cumple con los principios definidos en la EN 1504-9 ("Productos y sistemas para la protección y reparación de estructuras de concreto: definiciones, requisitos, control de calidad y evaluación de la conformidad. Principios generales para el uso de productos y sistemas").
- Cumple con los requisitos mínimos establecidos por la EN 1504-5 ("Inyección del hormigón").

#### CÓMO SE USA:

**Resfoam 1 KM** se mezcla directamente en el envase, con un 5%, aproximadamente de acelerante.

**Resfoam 1 KM AKS** (10% cuando se precisen tiempos rapidísimos de reacción, posteriormente se procede a inyectar de forma continua a través de la fisura a reparar.

Presentación:  
Resfoam 1 KM (resina):  
envase de plástico de 20 Kg

Resfoam 1 KM AKS (acelerante):  
envase de plástico de 1 Kg

Almacenamiento:  
Almacenar en un lugar seco y cubierto

Rendimiento:  
Al aire libre, con 1 Kg de Resfoam 1 KM + 0,1 Kg de Resfoam 1 KM AKS de mezcla, en contacto con 0,1 litros de agua, se obtienen 50 litros de espuma expandida





*PRODUCTOS PARA IMPERMEABILIZACIÓN*  
**IMPERMEABILIZANTES  
PARA TECHOS**

# PLASTIMUL PRIMER BA

Escanéame



**PRIMARIO Y  
SELLADOR  
ASFÁLTICO  
BASE AGUA**



## Para qué sirve

Primario y sellador base agua ideal para techos que posteriormente van a ser tratados con productos asfálticos.



## EJEMPLOS DE APLICACIÓN:

Imprimación y preparación de superficies porosas en techos que, posteriormente, vayan a ser tratadas con productos asfálticos.

Imprimación para la colocación de membranas asfálticas prefabricadas del tipo APP y SBS.

## VENTAJAS:

- Producto listo para usar y aplicación en frío.
- Exento de disolventes orgánicos.
- Producto no tóxico, ni flamable.
- Endurece por evaporación del agua contenida.
- Adhiere incluso sobre superficies ligeramente húmedas.

## CÓMO SE USA:

Aplice a una sola mano utilizando brocha, cepillo o rodillo. Se diluye con agua en relación 1:1 (volumen)

Espere a que seque durante 8 horas previo a realizar trabajos de sellado de juntas, impermeabilización o colocación de algún otro producto.

Presentación:  
Cubeta de 19 L

Almacenamiento:  
18 meses en su envase original sin abrir, almacenado en un lugar seco y cubierto

Cobertura:  
Sobre superficie de concreto:  
1 L de dilución cubre aprox. 8m<sup>2</sup>

\*El rendimiento podría variar en función de la absorción, el tipo y rugosidad del sustrato.



# AQUAFLEX PRIMER

**PROMOTOR DE ADHERENCIA PARA MEMBRANAS ELÁSTICAS IMPERMEABILIZANTES**



Escanéame

## EJEMPLOS DE APLICACIÓN:

En techos, balcones o terrazas que van a ser impermeabilizadas aplicar una capa para promover la adherencia de la membrana impermeabilizante.

## VENTAJA:

- Mejora la adherencia de la membrana impermeabilizante en techos.

## CÓMO SE USA:

Mezcle bien antes de usarlo hasta que esté completamente mezclado.

Aplique una capa de imprimación para **Aquaflex** en la superficie con un cepillo, rodillo.

Aplique la membrana impermeabilizante Aquaflex dentro de 2 a 4 horas a la aplicación de **Aquaflex Primer**.

## Para qué sirve

Primario de resina sintética base solvente que se utiliza para mejorar la adherencia de las membranas líquidas sobre membranas bituminosas ya existentes.



Presentación:  
Lata de 6 Kg

Almacenamiento:  
24 meses en su envase original sin abrir, almacenado en un lugar seco y cubierto

Rendimiento:  
Aproximadamente 0,20 Kg/m<sup>2</sup> por capa dependiendo el tipo de sustrato

# MAPECOAT I 600 W

Escanéame



**PROMOTOR DE  
ADHERENCIA  
EPÓXICO  
PERMEABLE AL  
VAPOR DE AGUA**



## Para qué sirve

Primario epóxico base agua para sistemas de impermeabilización con membranas de poliuretano Aquaflex Roof Premium y como imprimador para revestimientos epóxicos autonivelantes permeables al vapor de agua.



## EJEMPLOS DE APLICACIÓN:

Promotor de adherencia para soportes cementosos porosos y absorbentes.  
Imprimador para **Mapefloor I 500 W** (Mapefloor System 53).

## VENTAJAS:

- Puede aplicarse por pulverización, a rodillo o con sistema airless, en un espesor variable de 60 a 100 µm.
- **Mapecoat I 600 W** puede aplicarse sobre soportes de concreto desprovistos de barrera de vapor.

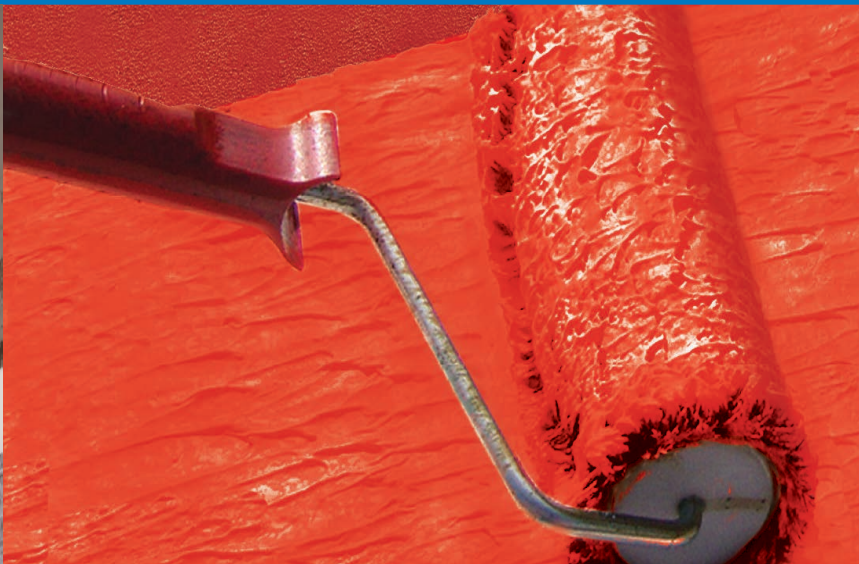
## CÓMO SE USA:

Para la preparación, verter el componente A en el recipiente del componente B y mezclar ambos componentes con un taladro provisto de agitador a bajo número de revoluciones, hasta obtener una mezcla homogénea.  
Diluir el producto con agua en una relación de 1:1 y volver a mezclar con agitador durante al menos 3 minutos.  
Se aplica uniformemente en una sola capa con rodillo de pelo medio o largo.  
Esperar 3-4 horas antes de aplicar **Mapefloor I 500 W**.

Presentación:  
Componente A = 2,3 Kg  
Componente B = 3,6 Kg

Almacenamiento:  
24 meses en su envase original sin abrir, almacenado en un lugar seco y cubierto

Rendimiento:  
300-500 g/m<sup>2</sup>, en función de la absorción del producto ya diluido



# AQUAFLEX TECHOS

**IMPERMEABILIZANTE  
ACRÍLICO PARA  
TECHOS**



Escanéame

## EJEMPLOS DE APLICACIÓN:

Cubiertas planas y azoteas.  
Cubiertas inclinadas y superficies verticales.  
Balcones y terrazas.  
Canalones y bajantes.  
Cúpulas y cubiertas curvas.

## VENTAJAS:

- Resistente al intemperismo y no se ve afectada por la contaminación ni rayos solares.
- La elasticidad de la membrana permite soportar los movimientos normales de la superficie (dilatación y contracción).

## CÓMO SE USA:

Primario sobre losas de concreto o superficies cementicias: aplique con brocha o rodillo una capa de **Aquaflex Techos** diluido en agua en proporción 1:3.

Acabado: **Aquaflex Techos** debe aplicarse con brocha, rodillo o cepillo de modo uniforme, en dos capas de 0,5 a 0,6 lt/m<sup>2</sup> cada una.

Proceda con la aplicación de **Aquaflex Techos** y espere a que la primera capa esté completamente seca (12-24 horas aproximadamente en condiciones normales de temperatura y humedad, según la absorción del soporte), antes de aplicar la siguiente capa cruzándola con la anterior.

## Para qué sirve

Recubrimiento acrílico impermeable y flexible para la impermeabilización de techos y cubiertas con durabilidad de 3 años.



Presentación:  
Cubeta 19 L, Color Rojo y Blanco

Almacenamiento:  
18 meses en su envase original sin abrir, almacenado en un lugar seco y cubierto

Rendimiento:  
1 L/m<sup>2</sup> por mm de espesor

\*Los consumos indicados corresponden a la aplicación de una película continua sobre una superficie lisa y podrían aumentar si en el soporte hubieran irregularidades.

# AQUAFLEX TECHOS FIBRATADO

Escanéame



**IMPERMEABILIZANTE  
ACRÍLICO FIBRATADO  
PARA TECHOS**



## Para qué sirve

Recubrimiento acrílico impermeable y flexible adicionado con fibras para la impermeabilización de techos y cubiertas. Con durabilidad de 4, 6 y 8 años.

## EJEMPLOS DE APLICACIÓN:

- Cubiertas planas y azoteas.
- Cubiertas inclinadas y superficies verticales.
- Balcones y terrazas.
- Canalones y bajantes.
- Cúpulas y cubiertas curvas.

## VENTAJAS:

- Membrana impermeable adicionada con fibras que le confiere mayor capacidad de cubrir fisuras.
- Resistente al intemperismo y no se ve afectada por la contaminación ni rayos solares.
- La elasticidad de la membrana permite soportar los movimientos normales de la superficie (dilatación y contracción).
- Excelente capacidad de reflexión solar en su versión blanca.

## CÓMO SE USA:

Producto listo para usar.  
Primario sobre losas de concreto o superficies cementicias: aplique con brocha o rodillo una capa de **Aquaflex Techos Fibratado** diluido en agua en proporción 1:3.  
Acabado: debe aplicarse con brocha, rodillo, cepillo de modo uniforme, en dos capas de 0,5 a 0,6 lt/m<sup>2</sup> cada una.  
Proceda con la aplicación de **Aquaflex Techos Fibratados** y espere a que la primera capa esté completamente seca (12-24 horas aproximadamente en condiciones normales de temperatura y humedad, según la absorción del soporte), antes de aplicar la siguiente capa cruzándola con la anterior.



Presentación:  
Cubetas de 19 L  
color blanco y rojo

Almacenamiento:  
18 meses en su envase  
original sin abrir, almacenado  
en un lugar seco y cubierto

Rendimiento:  
1 L/m<sup>2</sup> por mm de espesor

\*Los consumos indicados corresponden a la aplicación de una película continua sobre una superficie lisa y podrían aumentar si en el soporte hubieran irregularidades.



# AQUAFLEX TECHOS HR GREEN

**IMPERMEABILIZANTE  
ACRÍLICO FIBRATADO  
PARA TECHOS**



Escanéame

## EJEMPLOS DE APLICACIÓN:

Cubiertas planas y azoteas.  
Cubiertas inclinadas y superficies verticales.  
Balcones y terrazas.  
Canalones y bajantes.  
Cúpulas y cubiertas curvas.

## VENTAJAS:

- Membrana impermeable adicionada con fibras que le confiere mayor capacidad de cubrir fisuras.
- Resistente al intemperismo y no se ve afectada por la contaminación ni rayos solares.
- La elasticidad de la membrana permite soportar los movimientos normales de la superficie (dilatación y contracción)  
Excelente capacidad de reflexión solar en su versión blanca.

## CÓMO SE USA:

Producto listo para usar.  
Primario sobre losas de concreto o superficies cementicias: aplique con brocha o rodillo una capa de **Aquaflex Techos Fibratado** diluido en agua en proporción 1:3.  
Acabado: debe aplicarse con brocha, rodillo, cepillo de modo uniforme, en dos capas de 0,5 a 0,6 lt/m<sup>2</sup> cada una. Proceda con la aplicación de **Aquaflex Techos Fibratados** y espere a que la primera capa esté completamente seca (12-24 horas aproximadamente en condiciones normales de temperatura y humedad, según la absorción del soporte), antes de aplicar la siguiente capa cruzándola con la anterior.

## Para qué sirve

Recubrimiento acrílico impermeable y flexible adicionado con fibras de alto desempeño para la impermeabilización de techos y cubiertas altamente reflectivo, con durabilidad de 5 años.



Presentación:  
Cubeta 19 L  
Color blanco

Almacenamiento:  
18 meses en su envase original  
sin abrir, almacenado en un  
lugar seco y cubierto

Rendimiento:  
1,0 - 1,2 L/m<sup>2</sup>, sin tela de refuerzo  
1,5 L/m<sup>2</sup>, con tela de refuerzo



*\*Los consumos indicados corresponden a la aplicación de una película continua sobre una superficie lisa y podrían aumentar si en el soporte hubiera irregularidades.*

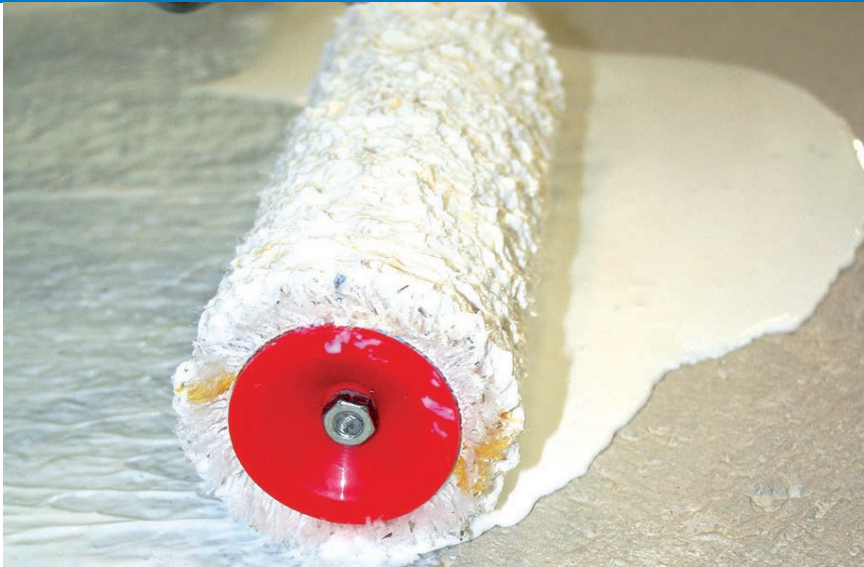


# AQUAFLEX ROOF PLUS HR

Escanéame



**IMPERMEABILIZANTE  
POLIURETANO-  
ACRÍLICO  
PARA TECHOS**



## Para qué sirve

Membrana de poliuretano-acrílico impermeable y flexible de alto desempeño para la impermeabilización de techos y cubiertas. Altamente reflectivo y aplicable en concreto, cerámica, lamina bituminosa, chapa galvanizada, cobre, aluminio y acero o hierro.



## EJEMPLOS DE APLICACIÓN:

Cubiertas planas, inclinadas, curvas o con formas complejas.  
Cubiertas nuevas y reparación de las ya existentes.

## VENTAJAS:

- Secado Rápido.
- Mayor elasticidad respecto a las membranas acrílicas.
- Durabilidad 5, 10 y 15 años.
- Exento de Sustancias organicas volátiles (VOC).
- Permite realizar una cubierta fría (Cool Roof), la cual es una superficie que permite reducir el efecto "isla de calor".

## CÓMO SE USA:

Producto listo para usar.

Aplicar Aquaflex Roof Plus con rodillo de pelo largo o brocha, proceder a la aplicación de Aquaflex Roof Plus de manera uniforme en capas variando en relación a la cantidad de años deseada. Aplicar las capas sucesivas de tal modo que las pasadas se crucen con las de la capa anterior.

Presentación:  
Cubeta 20 Kg  
Color blanco

Almacenamiento:  
12 meses en su envase original  
sin abrir, almacenado en un lugar  
seco y cubierto

Rendimiento:  
1 Kg/m<sup>2</sup> (durabilidad 5 años)  
2 Kg/m<sup>2</sup> (durabilidad 10 años)  
3 Kg/m<sup>2</sup> (durabilidad 15 años)





# AQUAFLEX ROOF PREMIUM HR

**IMPERMEABILIZANTE  
DE POLIURETANO  
PARA TECHOS**



Escanéame

## EJEMPLOS DE APLICACIÓN:

Cubiertas planas, inclinadas, curvas o con formas complejas.  
Cubiertas nuevas y reparación de las ya existentes.

## VENTAJAS:

- Membrana de Poliuretano a base de agua tecnológicamente innovador.
- Sin disolventes y sin VOC.
- Secado rápido.
- Producto directamente adecuado para el tránsito peatonal.
- Tiene un valor SRI 103 que ayuda a obtener una "Reducción de islas de calor".

## CÓMO SE USA:

Producto listo para usar.

Aplicar **Aquaflex Roof Premium HR** con rodillo de pelo largo, o brocha, proceder a la aplicación de **Aquaflex Roof Premium HR** de manera uniforme en dos capas de espesor de tal modo que las pasadas se crucen con las de la capa anterior.

## Para qué sirve

Membrana impermeabilizante de poliuretano base agua, apta para tráfico peatonal. Resiste agua estancada y rayos UV, aplicable en concreto, cerámica, lamina bituminosa, chapa galvanizada, cobre, aluminio y acero o hierro.



Presentación:  
Cubeta 20 Kg  
Color blanco

Almacenamiento:  
12 meses en su envase original  
sin abrir, almacenado en un  
lugar seco y cubierto

Rendimiento:  
1.5 a 2 Kg/m<sup>2</sup> por mm de espesor



# MAPELASTIC AQUADEFENSE

Escanéame



**MEMBRANA  
IMPERMEABLE  
Y AISLANTE DE  
GRIETAS.**



## Para qué sirve

Impermeabiliza zonas húmedas como: charolas de baño, áreas de lavado, cocinas, etc. que van a ser recubiertas con acabados cerámicos.

## EJEMPLOS DE APLICACIÓN:

Pisos, muros y techos de uso residencial y comercial.  
Charolas de baño y zonas húmedas como baños, cocinas, áreas de lavado, comedores y cafeterías.

## VENTAJAS:

- Membrana de secado extra rápido.
- Se puede instalar losetas de cerámica después de 30 a 50 minutos.
- Pruebas de inundación después de 12 horas de secado.
- Adhiere sobre múltiples superficies.
- No tiene olor, apto para aplicar en espacios reducidos.
- Evita que las grietas se extiendan a la loseta o piedra.

## CÓMO SE USA:

Asegurar que el sustrato sea estable, este seco, limpio y libre de sustancias que limiten la adhesión. Tratar las grietas, juntas de control, esquinas y uniones piso-muro con un sellador Mapei y los complementos de impermeabilización (Mapeband easy).

Usar brocha o rodillo para aplicar la primera capa, dejar secar hasta que el producto cambie de color. Aplicar segunda capa y deje secar de 30 a 50 minutos antes de colocar losetas cerámicas o piedra natural.



Presentación:  
Cubeta de 3.79 L y 18.9 L

Almacenamiento:  
24 meses en su envase original sin abrir, almacenado en un lugar seco y cubierto

Rendimiento:  
Cubeta de 3.79 L (5.57m<sup>2</sup> a dos capas ) y  
Cubeta 18.9 L (27.9m<sup>2</sup> a dos capas)

*PRODUCTOS PARA IMPERMEABILIZACIÓN*

# **COMPLEMENTOS PARA IMPERMEABILIZACIÓN**

# MAPETEX 50

Escanéame



## TELA DE REFUERZO PARA IMPERMEABILIZACIÓN ACRÍLICA



### Para qué sirve

Tela de refuerzo de polipropileno para aplicar en combinación con membranas elastoméricas líquidas para trabajos de impermeabilización



### EJEMPLOS DE APLICACIÓN:

Colocar **Mapetex 50** sobre la primera capa de impermeabilizante, posteriormente aplicar una segunda capa de impermeabilizante.

### VENTAJAS:

- Mejora las características mecánicas de los impermeabilizantes líquidos
- Brinda estabilidad dimensional a la membrana impermeable
- Mejora la capacidad de puenteo de fisuras en los sistemas impermeables

### CÓMO SE USA:

Prepare el sustrato como se especifica en la Hoja Técnica del producto de impermeabilización seleccionado.

Aplique una capa uniforme del producto seleccionado al espesor recomendado.

Coloque suavemente **Mapetex 50** sobre el producto aún fresco y presione contra el sustrato con una llana lisa o con un rodillo de puntas para fijar la tela.

Espere a que la membrana esté completamente seca.

Aplique una segunda capa uniforme del producto seleccionado hasta embeber por completo el **Mapetex 50**.

Los traslapes entre un rollo y otro de **Mapetex 50** deben ser de por lo menos 5cm, tanto en el sentido longitudinal como transversal.

Presentación:  
Rollo 1 m x 25 m

Almacenamiento:  
Almacene en un área seca y  
cubierta

Cobertura:  
25 metros lineales



# MAPENET 150 CO

**MALLA DE  
REFUERZO PARA  
IMPERMEABILIZACIÓN  
CEMENTICIA**



Escanéame

## EJEMPLOS DE APLICACIÓN:

Armadura de refuerzo para:

- Mapelastic, Mapelastic Smart**, utilizados para la impermeabilización de terrazas, balcones, piscinas, depósitos, cabinas de ducha,
- Enlucidos protectores y elásticos, como **Mapelastic o Mapelastic Smart** aplicados sobre soportes de cemento microfisurados, en interiores y exteriores.

## VENTAJAS:

- Aumenta la resistencia a la tensión y ayuda en el puenteo de grietas
- Evita la formación de fisuras
- Ayuda a controlar la uniformidad y espesor de los acabados
- Resistente a los álcalis

## CÓMO SE USA:

La malla de fibra de vidrio debe quedar completamente cubierta dentro del espesor de la capa impermeabilizante o del enlucido. Para ello es necesario proceder de la siguiente manera:

Aplicar con una llana lisa una capa uniforme de, aproximadamente, 1-1,5 mm del producto que constituye la impermeabilización o el enlucido;

Sobre el producto aun fresco, colocar la malla **Mapenet 150 CO** y presionarla suavemente con la llana para insertarla en el espesor del producto aplicado;

Tras esperar el tiempo de secado necesario (generalmente transcurridas 12-24 horas, dependiendo del tipo de producto utilizado, la temperatura, la humedad ambiental y el espesor) aplicar, en caso necesario, una segunda capa del producto. Las telas adyacentes de la malla de fibra de vidrio han de sobreponerse a lo largo de los bordes en un ancho de, por lo menos, 5-10 cm.

## Para qué sirve

Malla de fibra de vidrio resistente a los álcalis para el armado de protecciones impermeables, membranas anti-fractura y enlucidos cementosos.



Presentación:  
Rollo de 1.22 m x 45.75 m

Almacenamiento:  
Almacene en un área seca y cubierta

Cobertura:  
55.77 m<sup>2</sup>

# MAPEBAND EASY

Escanéame



**BANDA DE CAUCHO IMPERMEABLE PARA JUNTAS**

## Para qué sirve

Banda elástica recubierta con fieltro por ambos lados para formar juntas elásticas en sistemas de impermeabilización.



## EJEMPLOS DE APLICACIÓN:

Impermeabiliza las juntas entre paredes adyacentes y las uniones entre piso y pared.  
Impermeabiliza juntas flexibles de control en terrazas, balcones, etc.

## VENTAJAS:

- Altamente elástico con elongación a la ruptura de más de 300%.
- Fácil de aplicar gracias a las perforaciones a lo largo de los bordes laterales.
- Puede recubrirse con el producto de impermeabilización elegido.

## CÓMO SE USA:

Aplique una capa de impermeabilizante elegido sobre los bordes y las esquinas, a lo largo de las juntas que serán cubiertas con **Mapeband Easy**.  
Coloque la banda y asegúrese que esté correctamente posicionada, sin dobleces, arrugas o burbujas de aire y que el impermeabilizante brote por las perforaciones de la banda. Una vez que el **Mapeband Easy** ha sido instalado sobre y/o alrededor de todas las juntas, proceda a aplicar encima el producto de impermeabilización elegido recubriendo completamente el **Mapeband Easy**.



Presentación:  
Rollo de 13 cm x 10 m  
Rollo de 13 cm x 30 m

Almacenamiento:  
Almacene en un área seca y cubierta

Cobertura:  
10 metros lineales  
30 metros lineales



# MAPEBAND SA

**BANDA BUTÍLICA  
IMPERMEABLE  
AUTOADHESIVA**



Escanéame

## EJEMPLOS DE APLICACIÓN:

Impermeabilización de los ángulos de unión entre pavimento y paredes de terrazas, balcones y baños.  
Sellado entre materiales de diferente naturaleza (láminas bituminosas, metal, cerámica, recrecidos cementosos).  
Sellado de juntas pequeñas y de difícil acceso, como las existentes entre -marco de carpintería -vierteaguas -soporte.

## VENTAJAS:

- Rapidez de colocación.
- Facilidad de aplicación.
- Versatilidad de uso.
- Resistente a los álcalis.
- Óptima adherencia a cualquier tipo de soporte.

## CÓMO SE USA:

Desenrollar **Mapeband SA** y cortarlo con ayuda de un cúter a la longitud deseada y apoyándose sobre una base idónea. Colocar **Mapeband SA** en el punto de partida de la unión a impermeabilizar y retirar parcialmente uno de los dos bordes de la película protectora. Ejercer presión desde el centro de la banda hacia el borde para facilitar la adherencia de la propia banda y para evitar la formación de pliegues y burbujas de aire. Retirar la parte restante de la película protectora y completar la colocación de **Mapeband SA**. La unión entre las bandas debe realizarse superponiéndolas entre sí al menos 5 cm. Presionar posteriormente toda la superficie con ayuda de un rodillo de goma para obtener una buena adherencia inicial. Por último, proceder a la impermeabilización del soporte utilizando un producto de la línea **Mapelastic, Aquaflex Roof**.

## Para qué sirve

Banda Butílica autoadhesiva para impermeabilización de juntas entre superficies horizontales y verticales en terrazas, balcones, baños y duchas.



Presentación:  
Rollo 10 cm x 25 m

Almacenamiento:  
Almacene en un área seca y  
cubierta

Cobertura:  
25 metros lineales



# MAPEBAND TPE 170

Escanéame



**BANDA TPE  
IMPERMEABLE  
PARA JUNTAS DE  
DILATACIÓN**



## Para qué sirve

Banda de TPE (Polioléfinas Elastoméricas Termoplásticas) elástica para impermeabilización de juntas de dilatación y fisuras sujetas a movimiento.

## EJEMPLOS DE APLICACIÓN:

Impermeabilización elástica de juntas de dilatación sujetas a elevados movimientos en servicio.  
Impermeabilización elástica de juntas en túneles, estructuras varias, etc.  
Sellado de juntas de dilatación de paneles prefabricados.  
Sellado de juntas estructurales en fachadas.  
Impermeabilización de juntas en carreteras.

## VENTAJAS:

- Impermeabilización de juntas de dilatación sujetas a movimiento de hasta 10 mm de ancho.
- Conserva su elasticidad y deformabilidad incluso a bajas temperaturas.
- Óptima resistencia a los álcalis.

## CÓMO SE USA:

Aplicar con una espátula lisa, sobre el soporte limpio y seco, una primera capa uniforme de 1-2 mm de **Adesilex PG1** o **Mapelastic**, evitando introducir el adhesivo en el interior de la junta.

Colocar **Mapeband TPE** ejerciendo una ligera presión sobre los lados de tejido no-tejido de la banda, evitando crear arrugas y eliminando las burbujas de aire.

Aplicar una segunda capa, fresco sobre fresco, de **Adhesilex PG1** o de **Mapelastic**, cubriendo completamente la banda de tejido con la nueva capa de producto.

Alisar el producto con una espátula plana.

Una vez terminada la aplicación de la segunda capa de **Adesilex PG1** o de **Mapelastic**, eliminar lentamente la cinta adhesiva de carroceros.



Presentación:  
Rollo 17 cm x 30 m

Almacenamiento:  
Almacene en un área seca y  
cubierta

Cobertura:  
30 metros lineales

**ADHESIVOS Y SELLADORES ELÁSTICOS**

**ADHESIVOS Y  
SELLADORES  
ELÁSTICOS**

---

# MAPEPUR UNIVERSAL FOAM M

Escanéame



**ESPUMA  
AUTOEXPANSIVA  
PARA SELLADO DE  
HUECOS**



## Para qué sirve

Espuma autoexpansiva para el relleno, sellado y aislamiento de huecos y discontinuidades de múltiples detalles constructivos en instalaciones y en la construcción.



## EJEMPLOS DE APLICACIÓN:

Aislamiento termoacústico de marcos de puertas, ventanas y cajones de persianas enrollables.  
Relleno y aislamiento de huecos entre materiales de construcción de diferente naturaleza.  
Relleno y aislamiento de los huecos entre el marco y el contramarco, entre éste y la pared, durante las operaciones de montaje de puertas y ventanas.  
Sellado de encofrados que deben ser estancos durante el vertido de grouts.

## VENTAJAS:

- Impermeable y resistente al frío y al calor (-40°C a +90°C).
- Resistente a la formación de hongos y moho.
- Una vez endurecida la espuma puede ser recortada, lijada, pulida, perforada y revestida con enlucidos cementosos pinturas.

## CÓMO SE USA:

Retirar el tapón protector, enroscar los dispensadores a la válvula, invertir el cartucho de modo que ésta quede hacia abajo, dirigir hacia la zona de aplicación y presionar la palanca de suministro.  
Extruir la espuma en el hueco partiendo desde el punto más profundo y de abajo hacia arriba.

**Presentación:**  
Caja con 12 piezas de 750 ml

**Almacenamiento:**  
18 meses en su envase original sin abrir en posición vertical, almacenado en un lugar seco y cubierto

**Rendimiento:**  
MapePUR Universal Foam M:  
hasta 45 litros\*  
\*Expansión libre a +20°C  
y al 60% de H.R.

*\*El rendimiento de ambos productos depende de la mezcla interna de sus respectivos componentes, de la humedad y temperatura del aire, así como del cartucho.*



# MAPEFLEX AC3

**SELLADOR  
ACRÍLICO  
PINTABLE**



Escanéame

## EJEMPLOS DE APLICACIÓN:

Sellado de juntas en construcción con poco movimiento  
 Sellado entre paneles prefabricados de concreto con movimientos de hasta  $\pm 7.5\%$  del ancho de la articulación.  
 Sellado entre diferentes materiales de construcción como concreto, revoque, ladrillos, cemento celular, madera y piedra natural, así como placas de yeso, madera y paneles de concreto.  
 Sellos herméticos al aire y al agua entre marcos de ventanas y paredes

Juntas elásticas a prueba de fugas entre puertas, persianas enrollables, carcasas y paredes, paredes adyacentes, techos, paneles de madera y paneles aislantes.

## VENTAJAS:

- Buena resistencia al agua
- Pintable
- Adhiere fuertemente sobre superficies porosas como: madera, yeso, concreto, ladrillo, etc.
- Elongación  $\pm 7.5\%$

## CÓMO SE USA:

La superficie a sellar debe estar seca, sólida y sin restos de polvo, partes sueltas, aceites, grasas, ceras o pinturas viejas. Cortar la punta de la de la boquilla a  $45^\circ$  de acuerdo con el ancho de la junta requerida e insertar el cartucho en una pistola adecuada.

Utilizar la pistola para el sellado dentro de la junta.

Después de aplicar, suavizar el sellador con una herramienta adecuada humedecida con agua y jabón antes de que se forme una película en la superficie.

## Para qué sirve

Sellador acrílico para juntas con limitada cantidad de movimiento, una vez seco deja una superficie lisa que puede ser pintada con pintura elastoméricas, ideal para marcos de ventanas, paredes y puertas



**Presentación:**  
Caja con 24 cartuchos de 310 ml, disponible en color blanco

**Almacenamiento:**  
18 meses en su envase original sin abrir en posición vertical, almacenado en un lugar seco y cubierto

**Rendimiento:**  
Variable en función del ancho de la junta o del trabajo a realizar



# MAPESIL U

Escanéame



**SELLADOR DE SILICONA ACÉTICA DE USO GENERAL**

## Para qué sirve

Sellador de silicona acética de uso general, ideal para sellar superficies lisas en ventanearía y cancelería.



## EJEMPLOS DE APLICACIÓN:

- Sellado resistente en baños, cocinas, lavaderos y ambientes húmedos.
- Sellado de accesorios sanitarios, bañeras, duchas y saunas.
- Sellado de invernaderos.
- Sellado de perfiles del vidrio tipo U.
- Sellado de marcos de cristal y ventanas.
- Sellado de salidas de aire y agua.

## VENTAJAS:

- Resistente a la formación de moho
- Fácil aplicación en vertical y horizontal
- Excelente adherencia sobre vidrio, cerámica y superficies metálicas
- Cumple con la norma EN 15651-1 y EN 15651-3

## CÓMO SE USA:

La superficie a sellar debe estar seca, sólida y sin restos de polvo, partes sueltas, aceites, grasas, ceras o pinturas viejas. Cortar la punta de la de la boquilla a 45° de acuerdo con el ancho de la junta requerida e insertar el cartucho en una pistola. Utilizar la pistola para el sellado dentro de la junta. Después de aplicar, suavizar el sellador con una herramienta adecuada humedecida con agua y jabón antes de que se forme una película en la superficie.

**Presentación:**  
Caja con 24 cartuchos de 280 ml, disponible en color transparente

**Almacenamiento:**  
18 meses en su envase original sin abrir en posición vertical, almacenado en un lugar seco y cubierto

**Rendimiento:**  
Variable en función del ancho de la junta o del trabajo a realizar





# MAPESIL Z PLUS

**SELLADOR DE SILICONA ACÉTICA PARA BAÑOS Y COCINAS RESISTENTE AL MOHO**



Escanéame

## EJEMPLOS DE APLICACIÓN:

Sellado resistente al moho para baños, cocinas, fregaderos y ambientes húmedos.  
 Sellado de sanitarios, bañeras, duchas, saunas.  
 Sellado de invernaderos.  
 Sellado de perfiles de vidrio en forma de "U" (U-glass).  
 Sellado entre vidrio y carpinterías.  
 Sellado de conductos de aire o agua.  
 Realización de juntas en general en el sector de la edificación, automovilístico, naval e industrial (ventanillas, vidrieras, etc.).

## VENTAJAS:

- Contiene fungicida; resistente a formación de moho
- Sella y adhiere elementos expuestos permanentemente a ambientes húmedos
- Resistente a cambios de temperatura
- Cumple con la norma EN 15651-1 y EN 15651-3

## CÓMO SE USA:

La superficie a sellar debe estar seca, sólida y sin restos de polvo, partes sueltas, aceites, grasas, ceras o pinturas viejas. Cortar la punta de la boquilla a 45° de acuerdo con el ancho de la junta requerida e insertar el cartucho en una pistola. Utilizar la pistola para el sellado dentro de la junta. Después de aplicar, suavizar el sellador con una herramienta adecuada humedecida con agua y jabón antes de que se forme una película en la superficie.

## Para qué sirve

Sellador de silicona acética para baños y cocinas resistente a la formación de moho, ideal para sellar y adherir elementos expuestos permanentemente a ambientes húmedos como sanitarios, fregaderos, cocinas, invernaderos, entre otros.



**Presentación:**  
Caja con 12 cartuchos de 280 ml, disponible en color blanco y transparente

**Almacenamiento:**  
18 meses en su envase original sin abrir en posición vertical, almacenado en un lugar seco y cubierto

**Rendimiento:**  
Variable en función del ancho de la junta o del trabajo a realizar



# MAPESIL GP

Escanéame



**SELLADOR DE SILICONA NEUTRA RESISTENTE AL MOHO**

## Para qué sirve

Sellador de silicona neutra resistente al moho, ideal para sellar juntas en obras de edificación, superficies de policarbonato, PVC y sustratos porosos como fachadas, puertas y ventanas.



## EJEMPLOS DE APLICACIÓN:

En fachadas, puertas y ventanas.  
Cubiertas planas y de faldones.  
Pavimentos de cerámica sujetos a tráfico peatonal y vehículos ligeros.  
Baños, cocinas y ambientes húmedos.

## VENTAJAS:

- Adhiere sobre todos los materiales de la construcción como (concreto, yeso, cerámica, vidrio, aluminio, plástico, elementos prefabricados, etc.)
- Resistente al moho y a cambios térmicos
- Soporta movimientos de hasta el 20%

## CÓMO SE USA:

La superficie a sellar debe estar seca, sólida y sin restos de polvo, partes sueltas, aceites, grasas, ceras o pinturas viejas. Cortar la punta de la boquilla a 45° de acuerdo con el ancho de la junta requerida e insertar el cartucho en una pistola. Utilizar la pistola para el sellado dentro de la junta. Después de aplicar, suavizar el sellador con una herramienta adecuada humedecida con agua y jabón antes de que se forme una película en la superficie.

### Presentación:

Caja con 12 cartuchos de 280 ml, disponible en color transparente

### Almacenamiento:

18 meses en su envase original sin abrir en posición vertical, almacenado en un lugar seco y cubierto

### Rendimiento:

Variable en función del ancho de la junta o del trabajo a realizar





# MAPEFLEX PU 40

**SELLADOR DE  
POLIURETANO  
PARA JUNTAS**



Escanéame

## EJEMPLOS DE APLICACIÓN:

Sellado de juntas en:  
Fachadas de edificios de uso civil e industrial.  
Paneles prefabricados de concreto.  
Pavimentos industriales sometidos al tráfico de vehículos.  
Pavimentos de concreto en estacionamientos, supermercados, centros comerciales y tiendas.  
Paredes de concreto y, en general, estructuras verticales en exteriores e interiores donde sea necesario utilizar un producto tixotrópico.

## VENTAJAS:

- Elongación a la ruptura 1,000%
- Capacidad de movimiento en servicio 25%
- Certificación EMICOD E EC1 R del GEV Institute
- Cumple con la norma EN 15651-1 y EN 15651-4

## CÓMO SE USA:

**Mapeflex PU 40** está listo para utilizar en pistolas de extrusión adecuadas para cartuchos de 300 ml o para salchichas de 600 ml.

Extrudir el producto con continuidad dentro de la junta, evitando ocluir aire. Inmediatamente después de la extrusión, alisar la superficie del producto utilizando un utensilio de forma y tamaño adecuados, manteniendo constantemente mojado con agua y jabón.

## Para qué sirve

Sellador de poliuretano de bajo modulo elástico para el sellado de juntas de control y de construcción sujetas a fuertes movimientos



Presentación:  
Caja de 12 cartuchos de 300 ml  
color gris y blanco

Caja de 20 salchichas de 600 ml  
color gris y blanco

Almacenamiento:  
12 meses en su envase original  
sin abrir, almacenado en un lugar  
seco y cubierto

Rendimiento:  
Variable en función del ancho de la junta o del  
trabajo a realizar





# MAPEFLEX MS 45

Escanéame



**SELLADOR Y  
ADHESIVO HÍBRIDO  
PARA JUNTAS**



## Para qué sirve

Sellador y adhesivo híbrido ideal para juntas en superficies verticales y horizontales, además pega elásticamente los materiales más comunes en la construcción. Mas suave y fácil de aplicar que los poliuretanos convencionales



## EJEMPLOS DE APLICACIÓN:

**Utilizado como sellador:** Sellado de juntas de dilatación, de unión o fraccionamiento sujetas a movimientos de hasta el 20%.

**Utilizado como adhesivo elástico:** Aplicado en un espesor de hasta 3 mm adhiere elásticamente todos los materiales de la construcción como: cemento, acero, aluminio, vidrio, madera, cerámica, etc.

## VENTAJAS:

- Excelente resistencia a los rayos UV
- Rápido endurecimiento y exento de solventes
- Adhiere sobre superficies ligeramente húmedas
- Certificación EC1 R Plus según el GEV Institute
- Cumple con la norma EN 15651-1 y EN 15651-4
- Elevada resistencia mecánica ISO 11600 (clase F20 HM)

## CÓMO SE USA:

El producto está listo para su uso y está disponible en cartuchos de plástico para aplicación mediante las pistolas de extrusión habituales.

Inmediatamente después de la extrusión, alisar la superficie del producto utilizando un utensilio de perfil y tamaño adecuados, manteniéndolo constantemente mojado con agua y jabón.

### Presentación:

Caja con 12 piezas de 300 ml, en colores blanco, gris y negro

### Almacenamiento:

18 meses en su envase original sin abrir en posición vertical, almacenado en un lugar seco y cubierto

### Rendimiento:

Variable en función del ancho de la junta o del trabajo a realizar





# MAPEFLEX MS CRYSTAL

**SELLADOR  
Y ADHESIVO  
HÍBRIDO  
CRISTALINO  
PARA JUNTAS**



Escanéame

## EJEMPLOS DE APLICACIÓN:

Utilizado como sellador:

Sellado de juntas de dilatación, de unión o fraccionamiento sujetas a movimientos de hasta el 20%.

Utilizado como adhesivo elástico:

Aplicado en un espesor de hasta 3 mm adhiere elásticamente todos los materiales de la construcción como: cemento, acero, aluminio, vidrio, madera, cerámica, etc.

## VENTAJAS:

- Exento de solventes
- Puede aplicarse sobre soportes temporalmente húmedos
- Soporta movimientos de hasta el 20%
- Cumple con la norma EN 15651-1 y EN 15651-3
- Elevada resistencia mecánica ISO 11600 (clase F20 HM)

## CÓMO SE USA:

El producto está listo para su uso y está disponible en cartuchos de plástico para aplicación mediante las pistolas de extrusión habituales.

Inmediatamente después de la extrusión, alisar la superficie del producto utilizando un utensilio de perfil y tamaño adecuados, manteniéndolo constantemente mojado con agua y jabón.

## Para qué sirve

Sellador y adhesivo elástico transparente híbrido ideal para sellar juntas en elementos decorativos transparentes y de cristal gracias a su transparencia. También funciona como adhesivo.



### Presentación:

Caja con 12 cartuchos de 300 ml en color transparente (cristal).

### Almacenamiento:

Conservado en un lugar fresco y seco, tiene un tiempo de conservación de 15 meses

### Rendimiento:

Variable en función del ancho de la junta o del trabajo a realizar



# MAPEFLEX PU 50 SL

Escanéame



**SELLADOR  
AUTONIVELANTE DE  
POLIURETANO PARA  
JUNTAS**



## Para qué sirve

Sellador de poliuretano líquido de bajo modulo elástico para sellar juntas en pisos sujetos hasta un 25% de movimiento ideal para autopistas de concreto hidráulico, calles pavimentadas de concreto y pisos de concreto en naves industriales.

## EJEMPLOS DE APLICACIÓN:

Sellado de juntas de expansión y dilatación en:

Pavimentos industriales de hormigón, incluso aquellos sujetos a tráfico intenso.  
Estacionamientos internos y externos.  
Pavimentos en estaciones de servicio y autolavados.  
Zonas de tránsito y pistas en aeropuertos.  
Terrazas con acabados de cerámica y piedra.

## VENTAJAS:

- Elevada resistencia al intemperismo
- Elongación a la ruptura 1,000%
- Capacidad de movimiento en servicio 25%
- Resistente a agentes atmosféricos y ataques químicos
- Cumple con la norma EN 15651-4
- Clasificado F-25 – LM con base a la ISO 11600

## CÓMO SE USA:

El producto viene listo para usar, disponible en bolsas de aluminio utilizar una pistola especial de extrusión que hace que el producto sea particularmente fácil de usar.



Presentación:  
Caja de 20 salchichas de  
600 ml

Cubeta de 12 Kg

Almacenamiento:  
15 meses en su envase original  
sin abrir, almacenado en un lugar  
seco y cubierto

Rendimiento:  
Variable en función del ancho de la junta o del trabajo a realizar





# MAPEFLEX PU 35 CR

**SELLADOR DE  
POLIURETANO  
RESISTENTE A  
QUIMICOS**



Escanéame

## EJEMPLOS DE APLICACIÓN:

Sello de cámaras de esterilización donde se requiera crear y mantener una atmósfera con bajos niveles de partículas contaminantes en el aire.

Sello de juntas de expansión y contracción en áreas de ingeniería electrónica y robótica.

Sello de juntas en plantas embotelladoras y áreas de manejo de líquidos.

## VENTAJAS:

- Bajo módulo elástico
- Elongación a la ruptura 700%
- Capacidad de movimiento en servicio 25%
- Certificado por el CSM (Cleanroom Suitable Materials) del IPA Fraunhofer

## CÓMO SE USA:

Se suministra en cartuchos blandos de aluminio de 600 ml (salchichas de aluminio) y se aplica utilizando una pistola de silicona manual convencional, eléctrica o neumática de 600 ml, para cartuchos blandos.

## Para qué sirve

Sellador elástico de poliuretano para juntas de control en contacto con sustancias químicas agresivas, incluyendo áreas sujetas a tráfico ocasional de vehículos ligeros. Ideal para plantas embotelladoras, industria alimenticia, farmacéutica y plantas de tratamiento



Presentación:  
Caja con 20 salchichas de 600 ml

Almacenamiento:  
12 meses en su envase original sin abrir, almacenado en un lugar seco y cubierto

Rendimiento:  
Variable en función del ancho de la junta o del trabajo a realizar



# MAPEFLEX E-PU 21 SL

Escanéame



**SELLADOR SEMI-  
RÍGIDO EPÓXICO-  
POLIURETANO  
AUTONIVELANTE**



## Para qué sirve

Sellador semi-rígido epóxico-poliuretano, bicomponente y autonivelante, de alta resistencia, ideal para el sellado de juntas de control en áreas con tráfico intenso como naves industriales o centros comerciales



## EJEMPLOS DE APLICACIÓN:

Sellado de juntas en pisos de concreto en áreas expuestas a alto tráfico como supermercados, naves industriales, subterráneos, etc.

Pisos o superficies en cuartos y áreas expuestas a estancamientos de agua.

Sellado y relleno de juntas en pisos plásticos y de PVC.

## VENTAJAS:

- Alta resistencia a la abrasión
- Elongación a la ruptura 90%
- Capacidad de movimiento en servicio 10%
- Resistente a agentes químicos

## CÓMO SE USA:

Mezclar ambos componentes a baja velocidad hasta que el color sea uniforme como lo indica en la ficha técnica, al estar listo el producto colocar dentro de las juntas a sellar.

Presentación:  
KIT A+B de 5 Kg  
color gris

Almacenamiento:  
24 meses en su envase original sin  
abrir, almacenado en un lugar seco y  
cubierto

Rendimiento:  
Variable en función del ancho de la junta o del trabajo a realizar

**ADHESIVOS Y SELLADORES ELÁSTICOS**

**COMPLEMENTOS Y  
HERRAMIENTAS  
PARA EL SELLADO  
DE JUNTAS**

---

# MAPEFOAM M

Escanéame



## CORDÓN DE ESPUMA PARA FONDO DE JUNTAS

### Para qué sirve

Cordón de espuma para dar soporte a los selladores y conseguir el correcto dimensionado del espesor de las juntas antes colocar un sellador de la línea Mapeflex.



### EJEMPLOS DE APLICACIÓN:

Idóneo para dar soporte al sellador y dimensionar correctamente la sección de las juntas.

### VENTAJAS:

- No absorbe agua.
- La superficie antiadherente permite el movimiento natural del sellador.
- Conserva inalteradas sus características con el paso del tiempo.

### CÓMO SE USA:

El cordón **Mapefoam M**, con el diámetro adecuado, debe ser introducido mediante una ligera presión en el interior de la junta hasta la profundidad prevista, posteriormente puede colocar el sellador apropiado de la línea Mapeflex.

**Presentación:**  
Está disponible en los siguientes diámetros y medidas:

- 1/4" caja de 1,219 m
- 3/8" caja de 640 m
- 1/2" caja de 762 m
- 5/8" caja de 472 m
- 3/4" caja de 335 m
- 1" caja de 182 m

**Almacenamiento:**  
Consérvese en un lugar seco y fresco

**Rendimiento:**  
Varía, de acuerdo a la presentación a elegir

## MAPEI GUN 310

### Para qué sirve

Pistola extrusora de uso profesional, para selladores en presentación de cartucho con 300 ml.



## MAPEI GUN 600 PRO

### Para qué sirve

Extrusor de baja viscosidad (silicón y acrílico) y selladores de alta viscosidad (poliuretano, bitumen y butilo) en cartuchos suaves de 600 ml, incluso en bajas temperaturas.



## MAPEI GUN 585 2K

### Para qué sirve

Extrusor sin esfuerzo de anclajes químicos contenidos en cartuchos biaxiales con una relación de mezcla de 3:1 y 10:1, adecuado para uso a bajas temperaturas también.







**MS 45**  
**Mapeflex**

• SILLANTE E ADHESIVO PER FONDI UNIVI - FOR DAMPS  
• ELASTICO Ibrido Vert  
• SILLANTE E ADHESIVO FLEXIBILE Ibrido Vert  
• SEALANT AND ADHESIVE HYBRID ELASTIC  
• MASTIC ET COLLE HYBRIDE ELASTIQUE  
• SILLADOR Y ADHESIVO Ibrido y que se pega  
• ELASTICO Ibrido y que se pega  
• SIE DO Ibrido y que se pega  
• KÄGLIGT Ibrido y que se pega

MAPEFLEX



*PRODUCTOS PARA RECUBRIMIENTOS INDUSTRIALES*

# ***RECUBRIMIENTOS INDUSTRIALES***

# TRIBLOCK P

Escanéame



**IMPRIMADOR  
EPÓXICO CEMENTICIO  
TRICOMPONENTE PARA  
SOPORTES HÚMEDOS Y  
POCO ABSORBENTES**

## Para qué sirve

Como primario en superficies húmedas, incluso muy lisas (cerámica, gres, baldosas, mármol, etc.), que forma una capa compacta idónea para recibir la colocación de recubrimientos de PVC, linóleo, cerámica, revestimientos epóxicos y poliuretanos



## EJEMPLOS DE APLICACIÓN:

En superficies de cerámica o baldosas hidráulicas sobre soportes con excesiva humedad residual.

Soportes cementicios muy compactos con humedad residual superior a la permitida para la colocación de pavimentos de madera, resilientes y de resina

Tratamiento de superficies húmedas de concreto, antes de la aplicación de revestimientos protectores y anticorrosivos epóxicos o de poliuretano impermeables al vapor de agua

Como primario sobre superficies de concreto en donde se requiera un sistema de impermeabilización con un revestimiento epóxico Mapecoat DW25, en tanques para contención de agua para consumo humano.

## VENTAJAS:

- Kits predosificados
- Tolerante a la humedad
- Adhiere sobre superficies no porosas

## CÓMO SE USA:

Extender uniformemente Triblock P, oportunamente diluido, en dos capas mediante brocha, rodillo o airless sobre la superficie a tratar.

La segunda capa puede aplicarse después de aproximadamente 4-6 horas.

### Presentación:

Kit de 5 Kg (A+B+C):  
componente A: 0,6 Kg  
componente B: 1,9 Kg  
componente C: 2,5 Kg

### Almacenamiento:

12 meses en su envase original sin abrir, almacenado en un lugar seco y cubierto

### Rendimiento:

250-300 g/m<sup>2</sup> por capa, sobre superficies no absorbentes  
400-500 g/m<sup>2</sup> por capa, sobre superficies absorbentes



# MAPECOAT DW 25

**PINTURA EPÓXICA  
PARA TANQUES E  
INSTALACIONES EN  
CONTACTO CON AGUA  
POTABLE Y ALIMENTOS**



Escanéame

## EJEMPLOS DE APLICACIÓN:

- Revestimiento de depósitos destinados a contener agua potable.
- Revestimiento de depósitos destinados a contener productos alimentarios.
- Revestimiento y protección de estaciones de depuración.
- Protección química y mecánica de suelos industriales

## VENTAJAS:

- Aprobado para estar en contacto con agua potable y alimentos
- Resistente a ataque químico ligero
- Fácil aplicación con brocha, rodillo o aspersión

## CÓMO SE USA:

De aplica mediante brocha, rodillo o proyección, en dos capas, separadas de 6 a 24 horas, según las condiciones ambientales.  
Proteger de la lluvia directa durante al menos 12 horas.  
Es posible caminar sobre la superficie recubierta transcurridas 24 horas.



## Para qué sirve

Pintura epóxica bicomponente ideal para recubrir tanques de agua potable o de proceso en industrias de alimentos y bebidas

Presentación:  
Kit de 5 Kg (componente A 4 Kg +  
componente B 1 Kg)

Almacenamiento:  
24 meses en su envase  
original sin abrir, almacenado  
en un lugar seco y cubierto

Rendimiento:  
400-600 g/m<sup>2</sup> por capa



# PRIMER SN

Escanéame



**PROMOTOR DE ADHERENCIA EPÓXICO 100% SÓLIDOS, PARA RECUBRIMIENTOS INDUSTRIALES**



## Para qué sirve

Mejora la adherencia de recubrimientos poliméricos aplicados sobre sustratos cementicios.

## EJEMPLOS DE APLICACIÓN:

Para imprimir sustratos de concreto con el fin de mejorar la adherencia de los sistemas de pisos de resina de poliuretano y epoxi de varias capas.  
Para edificios institucionales, áreas de almacenamiento y logística, y áreas de procesamiento húmedas y secas.

## VENTAJAS:

- Libre de solventes
- Buena capacidad de impregnación
- Excelente adherencia
- Fácil aplicación

## CÓMO SE USA:

Verter el componente B en el bidón del componente A y mezclar cuidadosamente los dos componentes con un taladro provisto de agitador, a bajo número de revoluciones, hasta obtener un producto homogéneo, realizado esto aplicar con llana.



**Presentación:**  
Componente A cubeta 16 Kg  
Componente B cubeta 4 Kg

**Almacenamiento:**  
24 meses en su envase original sin abrir, almacenado en un lugar seco y cubierto

**Rendimiento:**  
0.3-0.6 Kg/m<sup>2</sup> por mano, según las características del soporte

*\*La cobertura varía dependiendo de la construcción deseada, así como del perfil y la porosidad del sustrato.*



# MAPECOLOR PASTE

**COLORANTE  
EN PASTA PARA  
SISTEMAS  
MAPEFLOOR**



Escanéame

## EJEMPLOS DE APLICACIÓN:

Aplicar con sistemas **Mapefloor** para dar color a los pisos.  
Disponibles en 10 colores:

- RAL 1003 Amarillo señal
- RAL 5012 Azul claro.
- RAL 7035 Gris claro.
- RAL 7040 Gris ventana.

## CÓMO SE USA:

Mapecolor Paste debe agregarse en la proporción indicada en las Hojas Técnicas de los sistemas Mapefloor y Mapecoat. Debe seguir las instrucciones de mezclado del sistema a pigmentar para lograr un color uniforme.

## Para qué sirve

Pasta de color para pigmentar resinas epóxicas neutras de las familias Mapefloor y Mapecoat



Presentación:  
Lata de 0.7 Kg

Almacenamiento:  
Se mantiene estable por 24 meses si se almacena en su empaque original a una temperatura entre +10°C y +30°C.  
Proteger de congelación

Rendimiento:  
5% al 10% por peso, dependiendo del producto a pigmentar

# MAPECOAT I 24

Escanéame



## PINTURA ANTIÁCIDA PARA SUPERFICIES DE CONCRETO



### Para qué sirve

Pintura epóxica antiácida de altos sólidos para proteger elementos de concreto como pisos, tanques y tuberías que van a estar en contacto con agentes químicos agresivos como ácidos, álcalis e hidrocarburos. Se pigmenta con Mapecolor Paste para darle color al acabado

### EJEMPLOS DE APLICACIÓN:

- Protección de pavimentos, depósitos y conductos de hormigón, destinados al contacto con agentes químicos agresivos, como ácidos, lejías e hidrocarburos.
- Protección impermeable de tubos de desagüe.
- Revestimiento protector de tanques de depuración.
- Protección química y mecánica de pavimentos industriales.
- Protección de cubetos de retención de aceites e hidrocarburos.

### VENTAJAS:

- Alta resistencia contra agentes químicos
- Alta resistencia al hielo y deshielo
- Disponible en 10 colores con Mapecolor Paste

### CÓMO SE USA:

Los dos componentes de **Mapecoat I 24** deben mezclarse entre ellos, de la forma siguiente. Verter el componente B (catalizador) en el componente A (resina) y mezclar, ya realizado esto aplicar con brocha, rodillo o pistola airless, en dos capas. Para pigmentar el kit se le añade 1.4 kilogramos de **Mapecolor paste** equivalente a dos bolsas.



Presentación:  
Componente A cubeta 12 Kg  
Componente B cubeta 3 Kg

Almacenamiento:  
24 meses en su envase original sin abrir, almacenado en un lugar seco y cubierto

Rendimiento:  
400-600 g/m<sup>2</sup> por mano





# MAPEFINISH WET LOOK

**SELLADOR  
ACRÍLICO  
BRILLANTE PARA  
SUPERFICIES DE  
CONCRETO**



Escanéame

## EJEMPLOS DE APLICACIÓN:

Aplicación sobre superficies de concreto estampado  
Sellador transparente para superficies interiores y exteriores de concreto

## VENTAJAS:

- Resistente a la abrasión
- Sellador transparente y de alto brillo
- No se torna amarillo cuando recibe rayos UV
- Fácil aplicación

## CÓMO SE USA:

Aplicar con rodillo o atomizador  
Aplique uniformemente en capas finas sobre el sustrato, no permita que el producto se acumule, una vez aplicado permita que el producto cure por al menos dos horas.  
Puede aplicar múltiples capas para lograr un mayor brillo

## Para qué sirve

Sellador acrílico brillante base agua ideal para proteger superficies de concreto en interiores y exteriores. Ideal para pisos de concreto, concreto estampado y contrapisos autonivelantes



Presentación:  
Cubeta de 18.9 L

Almacenamiento:  
24 meses en su envase original sin abrir, almacenado en un lugar seco y cubierto

Cobertura:  
Sustratos porosos  
(23.2 a 32.5 m<sup>2</sup>)  
Sustratos no porosos  
(13.9 a 23.2 m<sup>2</sup>)



# MAPEFLOOR FINISH 53 W/L

Escanéame



**ACABADO  
BRILLANTE  
TRANSPARENTE  
PARA PISOS**



## Para qué sirve

Acabado bicomponente de poliuretano, transparente y acabado brillante para la protección de pisos resinosos y sistemas cementicios. Puede quedar expuesto a luz solar.

## EJEMPLOS DE APLICACIÓN:

- Acabado transparente en pisos de resina.

## VENTAJAS:

- Baja emisión de compuestos volátiles orgánicos (VOC).
- Alta resistencia al desgaste y a la abrasión.

## CÓMO SE USA:

Mezcle el componente A con el B con un mezclador eléctrico a baja velocidad, realizado esto aplique **Mapefloor Finish 53 W/L** uniformemente usando un rodillo de pelo corto, como el mohair, o por pulverización sin aire sobre recubrimientos de resina.



**Presentación:**  
Kit doble 11.4 L. (2A+2B)

**Almacenamiento:**  
12 meses en su envase original sin abrir, almacenado en un lugar seco y cubierto

**Rendimiento:**  
0.1-0.2 Kg/m<sup>2</sup> dependiendo del grado de acabado que se requiera



# MAPEFLOOR FINISH 58 W

**ACABADO MATE  
TRANSPARENTE  
PARA PISOS**



Escanéame

## EJEMPLOS DE APLICACIÓN:

Acabado transparente en pisos de resina.

## VENTAJAS:

- Mejora la resistencia química del sustrato.
- Mejora las características mecánicas (resistencia a la abrasión y rayaduras).
- Reduce la absorción del piso.

## CÓMO SE USA:

Mezcle el componente A con el B con un mezclador eléctrico a baja velocidad, realizado esto aplique uniformemente usando un rodillo de pelo corto, como el mohair, o por pulverización sin aire sobre recubrimientos de resina. producto homogéneo, realizado esto aplicar con llana

## Para qué sirve

Acabado bicomponente de poliuretano, transparente y acabado mate para la protección de pisos resinosos y sistemas cementicios. Puede quedar expuesto a luz solar.



Presentación:  
Parte A cubeta 5 Kg  
Parte B cubeta de 0.5 Kg

Almacenamiento:  
12 meses en su envase original  
sin abrir, almacenado en un lugar  
seco y cubierto

Rendimiento:  
0.1-0.2 Kg/m<sup>2</sup> dependiendo del grado  
de acabado que se requiera

# ULTRATOP PC

Escanéame



**CUBIERTA DE  
CONCRETO PULIBLE  
DE ACABADO  
ABRILLANTADO**

## Para qué sirve

Cubierta cementicia autonivelante pulible, extremadamente densa, dura y durable, diseñada para proporcionar un revestimiento delgado para reparación de superficies horizontales.



## EJEMPLOS DE APLICACIÓN:

Sólo para uso en espacios interiores; apto para exposición intermitente al agua.  
Apto para pisos industriales ligeros, comerciales, de comercio al por menor y aplicaciones residenciales.

## VENTAJAS:

- Acabado estético y brillante.
- Se puede pulir en tan solo 24 horas.
- Apto para concreto nuevo (de 28 días de curado) y ya existente.
- Acepta tráfico vehicular ligero en aplicaciones comerciales, industriales ligeras y residenciales.

## CÓMO SE USA:

Mezcle únicamente con agua como lo indica la Hoja Técnica, utilice un mezclador eléctrico a baja velocidad hasta obtener una mezcla homogénea y deje reposar 2-3 minutos. Imprima la superficie siguiendo las indicaciones de la Hoja Técnica.

Vacíe Ultratop PC directamente sobre el sustrato imprimado adecuadamente y esparza el material con llana de tamaño grande o escantillón, también puede ser aplicado con bomba de presión automática.

Pase finalmente un alisador para suavizar la superficie o un rodillo de puntas para expulsar el aire atrapado.

Realice el proceso de pulido y abrillantado apegándose a las indicaciones del proveedor del equipo.

Para realizar trabajos profesionales y facilitar la instalación pregunte por nuestro kit de instalación **MAPEI SELF LEVELLING TOOL KIT**.

Presentación:  
Saco de 22.7 Kg

Almacenamiento:  
6 meses, estibado correctamente en un lugar seco y bajo sombra en su envase original cerrado

Cobertura:  
1,31 m<sup>2</sup> a un espesor de 10 mm  
0,98 m<sup>2</sup> a un espesor de 12 mm





# MAPECRETE HARD SB

**DENSIFICADOR,  
SELLADOR Y  
PROTECTOR  
PARA CONCRETO**



Escanéame

## EJEMPLOS DE APLICACIÓN:

Aplicación en áreas de tráfico pesado sometidas a tránsito de montacargas como almacenes, centros de distribución, plantas de procesamiento de alimentos y cervecerías. Pisos de concreto sujetos a tráfico peatonal frecuente como estadios, hospitales, escuelas, aeropuertos, tiendas comerciales. Plataformas de estacionamiento, plantas de tratamiento de aguas, industria lechera y refinerías. Pisos de concreto pulido.

## VENTAJAS:

- Sella, endurece y protege contra el polvo
- Puede aplicarse sobre concreto nuevo o existente
- No se decolora, no se torna amarillo, no se agrieta
- Altamente resistente y fácil de limpiar
- Las superficies de concreto conservan un brillo atractivo y duradero que no se desvanece

## CÓMO SE USA:

Producto listo para usar, aplicar directamente en la superficie con brocha de cerdas suaves. Realizado esto aplicar con llana.

## Para qué sirve

Densificador químico para concreto base silicato de sodio, aumenta la durabilidad de la superficie y la resistencia al desgaste de los pisos de concreto sujetos a tráfico peatonal y vehicular



Presentación:  
Cubeta de 18.9 L

Almacenamiento:  
24 meses en su envase original sin abrir, almacenado en un lugar seco y cubierto

Cobertura:  
De 4.9 a 6.12 m<sup>2</sup> por cada 3.79 L

# MAPECRETE HARD LI

Escanéame



**DENSIFICADOR DE  
LITIO, SELLADOR Y  
PROTECTOR PARA  
CONCRETO**



## Para qué sirve

Densificador químico para concreto base silicato de litio. Sellador y protector de polvo para superficies de concreto. Sumamente efectivo sobre pisos viejos, brindándoles mayor dureza y una superficie más duradera



## EJEMPLOS DE APLICACIÓN:

Sobre pisos industriales como almacenes, centros de distribución, plantas de producción y terminales de transporte. Pisos de concreto en edificios médicos, "salas limpias", salas de máquinas, locales comerciales. Superficies de concreto en interiores y exteriores.

## VENTAJAS:

- Densifica, sella y protege contra el polvo
- Efectivo contra ácidos, sales, aceites y agua
- Mejora el concreto viejo desgastado
- Tratamiento de una sola aplicación

## CÓMO SE USA:

Producto listo para usar, aplicar directamente en la superficie con brocha de cerdas suaves.

Presentación:  
Cubeta de 18.9 L

Almacenamiento:  
2 años en su envase original  
sin abrir

Rendimiento:  
De 23,2 a 27,4 m<sup>2</sup> por cada 3,79 L



# MAPECRETE PROTECTOR FF

**RECUBRIMIENTO  
PROTECTOR  
PARA CONCRETO,  
FORMADOR  
DE PELÍCULA DE  
ALTO BRILLO**



Escanéame

## EJEMPLOS DE APLICACIÓN:

Para pisos de concreto horizontales en espacios interiores. Acabado final sobre superficies a base de cemento y pisos de terrazo de cemento pulidos o decorativos. Pisos de concreto sujetos a derrames accidentales de agua y otros materiales que manchan (tales como salsa de tomate, mostaza, vino tinto, vinagre y productos de limpieza de uso doméstico). Concreto totalmente coloreado, teñido y estándar.

## VENTAJAS:

- Proporciona brillo duradero y protector sobre trabajos de allanado de concreto en espacios interiores
- Ayuda a evitar que suciedad y contaminantes penetren el concreto
- A base de agua, bajo en compuestos orgánicos volátiles, no inflamable y no tóxico
- Crea losas fáciles de limpiar, haciendo que el mantenimiento sea más rápido y eficaz
- Ideal para pisos densificados con **Mapecrete Hard LI**

## CÓMO SE USA:

**Mapecrete Protector FF** viene listo para usar y no debe ser diluido o alterado.

Mezclar suavemente o agitar la cubeta de **Mapecrete Protector FF** antes de la aplicación.

Aplicar **Mapecrete Protector FF** utilizando un rociador de bomba de baja presión, con boquilla de chorro plano de 0,5 gpm, aplicándolo desde una junta de control a otra.

Humedezca un poco un trapeador de microfibras con **Mapecrete Protector FF** y páselo sobre el material rociado, manteniendo un borde húmedo. Deje de esparcir cuando el secado comience y no haga sobreposiciones.

Permita que **Mapecrete Protector FF** seque hasta que no esté pegajoso al tacto, usualmente de 30 a 60 minutos.

Si desea un brillo adicional en la superficie, espere por lo menos 60 minutos, después de aplicar la segunda capa, y luego use una pulidora de piso de alta velocidad.

## Para qué sirve

Recubrimiento protector de alto brillo y formador de película, diseñado para aumentar la resistencia a las manchas de pisos interiores de concreto pulidos o allanados.



Presentación:  
Cubeta de 18.9 L

Almacenamiento:  
24 meses en su envase original sin abrir, almacenado en un lugar seco y cubierto

Cobertura:  
De 9,8 a 19,6 m<sup>2</sup> por L (400 a 800 pies<sup>2</sup> por galón de EE.UU.)

\* La cobertura varía dependiendo de la porosidad de la superficie.

# Nueva **MAPEI APP**

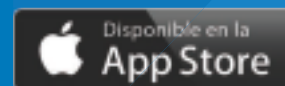


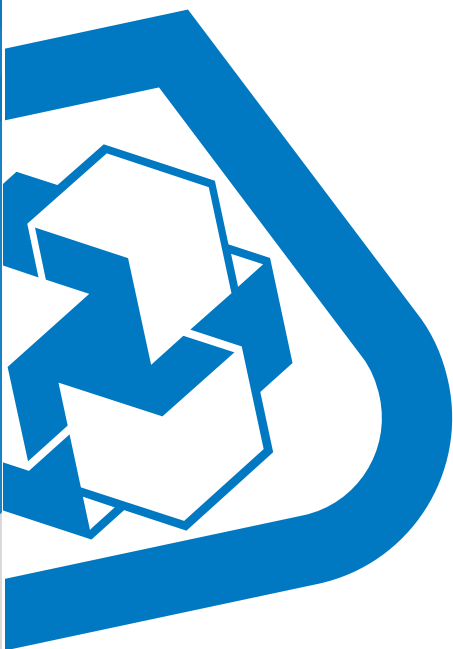
## EL MUNDO MAPEI EN TUS MANOS

Conocé más acerca de los productos de Mapei a través de nuestro catálogo de productos, videos y documentación técnica.



Descarga la  
aplicación ya!





# EL SOCIO MUNDIAL DE LA CONSTRUCCIÓN